

定点把握対象疾患の年次別報告状況（件数）

疾患名		平成26年	平成27年	平成28年	平成29年	平成30年
小児科	RSウイルス感染症	1,714	2,022	1,558	2,086	1,867
	咽頭結膜熱	1,135	1,390	992	1,606	1,801
	A群溶血性レンサ球菌 咽頭炎	6,690	8,628	7,070	9,096	8,032
	感染性胃腸炎	25,104	22,062	25,568	17,505	15,598
	水痘	3,113	1,849	1,555	1,311	1,169
	手足口病	1,646	6,305	1,992	8,457	1,117
	伝染性紅斑	555	2,676	825	208	521
	突発性発しん	1,251	1,380	1,150	1,135	1,141
	百日咳※	25	45	42	26	-
	ヘルパンギーナ	2,495	1,651	2,228	1,497	2,158
	流行性耳下腺炎	395	2,458	2,781	709	278
眼科	急性出血性結膜炎	13	14	7	6	7
	流行性角結膜炎	733	915	960	956	1,087
基幹	細菌性髄膜炎 (真菌性を含む)	5	2	3	1	2
	無菌性髄膜炎	11	8	14	1	7
	マイコプラズマ肺炎	68	170	450	157	241
	クラミジア肺炎 (オウム病は除く)	0	1	0	0	0
	感染性胃腸炎 (病原体がロタウイルスであるものに限る)	108	42	35	124	21
インフルエンザ	インフルエンザ (高病原性鳥インフルエンザを除く)	35,037	22,905	37,909	35,350	43,973

※百日咳は2018年1月1日より、五類全数把握疾患に追加された。

保健所管内別定点医療機関数

保健所 定点種別	保健所												計
	水戸	ひたち なか	常陸 大宮	日立	鉾田	潮来	竜ヶ崎	土浦	つくば	筑西	常総	古河	
小児科	11	5	5	7	3	5	9	8	6	6	5	5	75
眼科	3	1	1	2	0	1	3	2	1	1	1	1	17
基幹	2	1	0	2	1	1	2	1	1	1	0	1	13
インフルエンザ	17	8	8	11	5	8	14	13	10	10	8	8	120

# 小児科定点報告

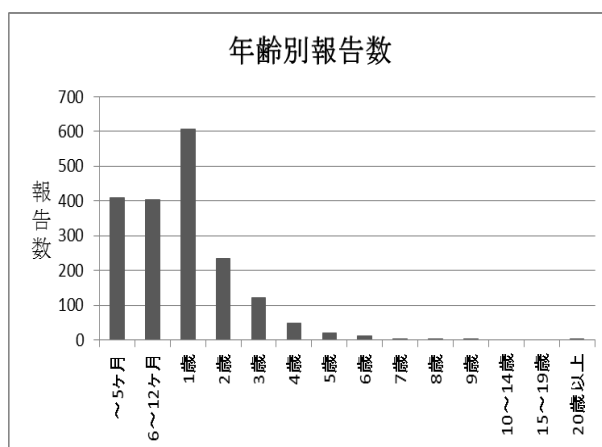
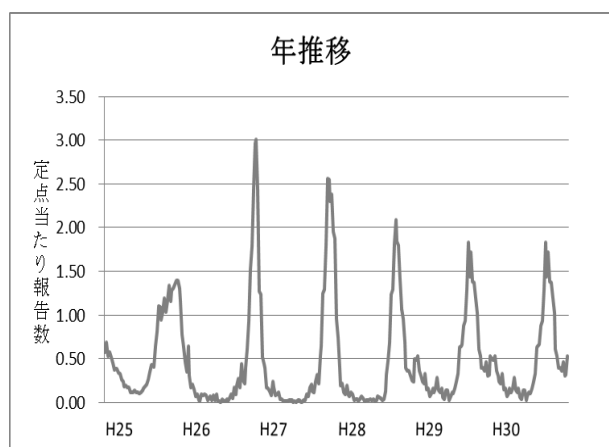
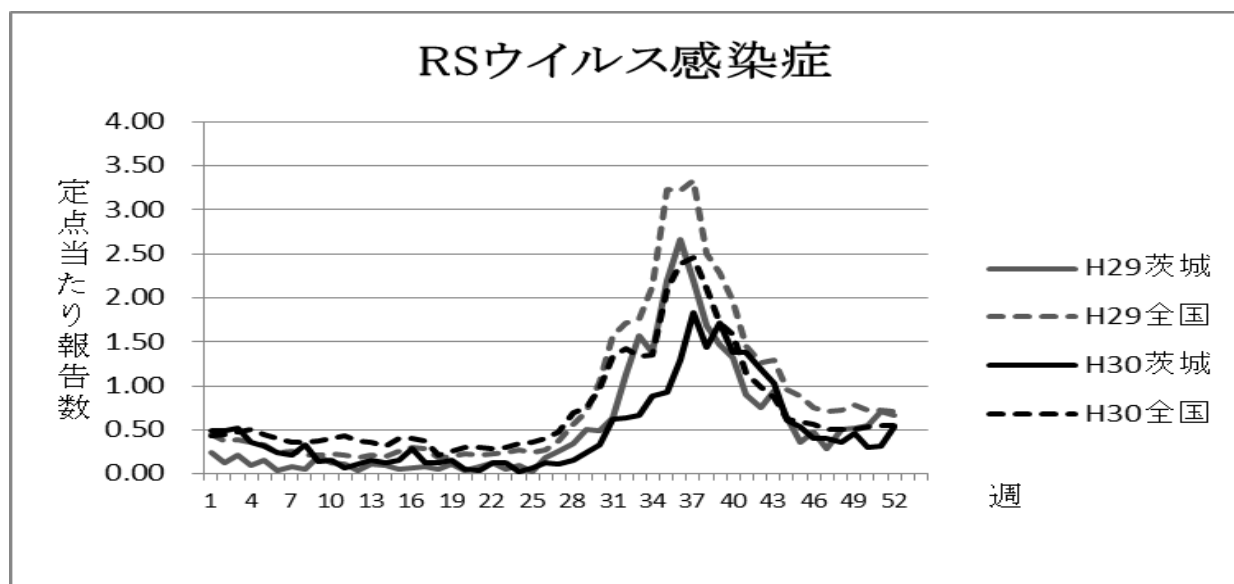
## RSウイルス感染症

平成 30 年のRSウイルス感染症の年間報告数は 1,867 件であり,平成 29 年の 2,086 件と比べ 10.50%減少した。年間を通しての定点当たり報告数は 24.89 人であった。

定点当たり報告数は,冬に報告が増加していた例年とは異なり夏から秋にかけて報告が集中し,第 37 週に最大値 1.83 人(137 件)を認めた。

年齢別では 0~1 歳の報告が多く,1 歳以下が全体の 76.06%を占めた。

保健所別では,つくば保健所管内で第 37 週に 5.50 人(33 件),第 38 週 5.33 人(32 件)と,特に高い値を示した。



## 週別定点当たり報告数

疾病名：RS ウイルス感染症

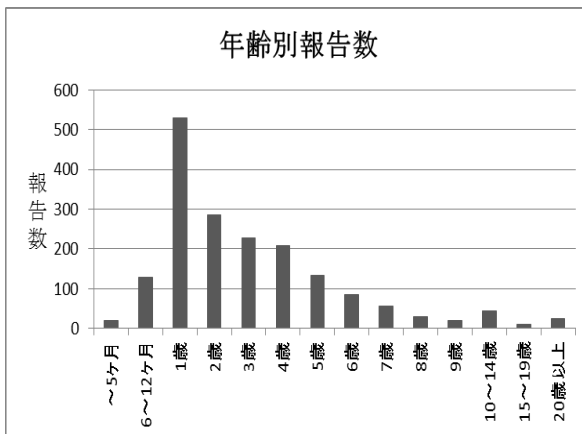
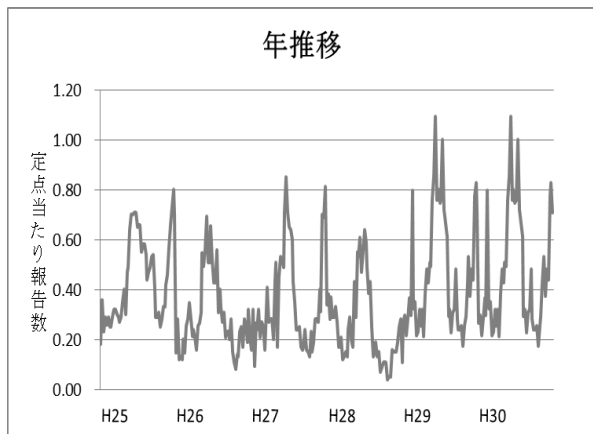
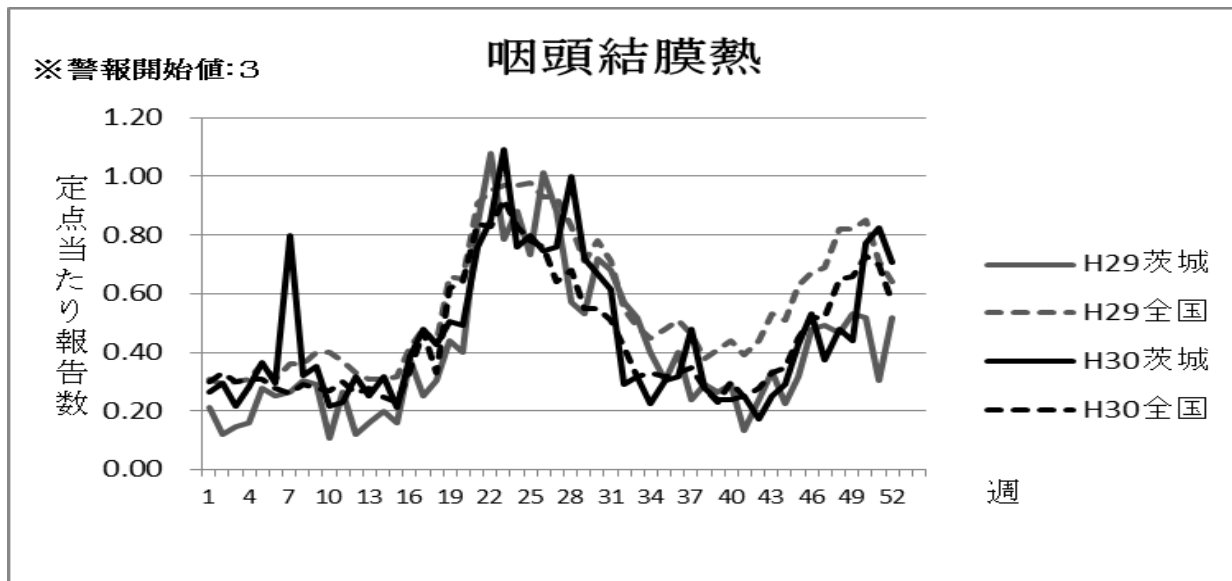
保健所 週	水戸	ひたち なか	常陸 大宮	日立	鉾田	潮来	竜ヶ崎	土浦	つくば	筑西	常総	古河	県全体
1	0.55	1.00	0.00	0.14	0.00	0.40	0.33	0.75	1.83	0.00	0.40	0.20	0.49
2	0.45	1.20	0.20	0.14	0.00	0.40	0.25	1.00	1.33	0.50	0.00	0.00	0.49
3	0.09	1.80	0.40	0.29	0.00	1.00	0.25	0.38	1.50	0.17	0.80	0.20	0.53
4	0.09	1.20	0.00	0.00	0.33	0.40	0.38	0.75	1.00	0.17	0.00	0.20	0.36
5	0.36	1.00	0.60	0.00	0.00	0.20	0.00	0.00	1.33	0.17	0.20	0.00	0.31
6	0.09	0.60	0.00	0.00	0.00	0.20	0.13	0.50	1.17	0.00	0.20	0.00	0.24
7	0.09	0.40	0.00	0.14	0.00	0.00	0.00	0.25	1.00	0.67	0.00	0.00	0.22
8	0.18	0.60	0.00	0.43	0.00	0.40	0.00	0.50	1.17	0.00	0.60	0.00	0.32
9	0.00	1.00	0.20	0.00	0.00	0.60	0.13	0.13	0.00	0.00	0.00	0.00	0.15
10	0.00	0.80	0.00	0.00	0.00	0.60	0.13	0.13	0.17	0.17	0.20	0.00	0.16
11	0.00	0.20	0.00	0.00	0.00	0.20	0.13	0.13	0.17	0.00	0.00	0.00	0.07
12	0.00	1.00	0.00	0.00	0.00	0.00	0.00	0.25	0.00	0.00	0.00	0.20	0.11
13	0.36	0.80	0.00	0.00	0.00	0.00	0.33	0.00	0.17	0.00	0.00	0.00	0.16
14	0.09	0.20	0.00	0.00	0.00	0.40	0.22	0.00	0.33	0.00	0.00	0.20	0.12
15	0.09	0.00	0.00	0.14	0.00	0.20	0.00	0.00	1.33	0.17	0.00	0.00	0.16
16	0.45	0.00	0.00	0.00	0.00	0.20	0.33	0.00	0.83	0.67	0.00	0.60	0.28
17	0.18	0.00	0.00	0.00	0.00	0.00	0.22	0.00	0.50	0.33	0.00	0.20	0.13
18	0.00	0.00	0.20	0.14	0.00	0.00	0.11	0.13	0.67	0.00	0.00	0.20	0.12
19	0.00	0.20	0.60	0.14	0.00	0.00	0.22	0.00	0.50	0.00	0.00	0.40	0.16
20	0.00	0.00	0.00	0.00	0.00	0.00	0.00	0.00	0.33	0.00	0.00	0.40	0.05
21	0.00	0.00	0.40	0.14	0.00	0.00	0.00	0.00	0.00	0.00	0.00	0.00	0.04
22	0.00	0.40	0.00	0.14	0.00	0.00	0.11	0.00	0.67	0.17	0.00	0.20	0.13
23	0.00	0.00	0.20	0.00	0.00	0.00	0.11	0.00	1.00	0.17	0.00	0.20	0.13
24	0.00	0.00	0.00	0.00	0.00	0.00	0.11	0.00	0.17	0.00	0.00	0.00	0.03
25	0.00	0.00	0.00	0.00	0.00	0.00	0.11	0.00	0.67	0.00	0.00	0.00	0.07
26	0.09	0.20	0.60	0.00	0.00	0.00	0.22	0.00	0.33	0.00	0.00	0.00	0.12
27	0.00	0.00	0.00	0.00	0.00	0.00	0.11	0.00	0.83	0.33	0.00	0.00	0.11
28	0.18	0.00	0.00	0.00	0.00	0.20	0.00	0.38	0.67	0.33	0.00	0.00	0.16
29	0.09	0.00	0.00	0.00	0.00	0.00	0.11	0.38	1.67	0.17	0.00	0.40	0.24
30	0.27	0.20	0.00	0.29	0.00	0.00	0.67	0.13	1.67	0.33	0.00	0.00	0.33
31	0.18	0.20	0.00	1.00	0.00	0.60	0.89	0.25	3.17	0.67	0.00	0.20	0.63
32	0.64	0.20	0.00	0.14	0.00	0.80	1.67	0.63	1.83	0.17	0.00	0.60	0.64
33	0.45	0.00	0.00	0.57	0.33	1.00	1.33	0.50	2.67	0.00	0.60	0.00	0.67
34	0.36	0.20	0.40	0.57	0.00	1.80	1.78	0.88	3.00	0.17	0.00	0.80	0.88
35	0.82	0.60	0.00	0.57	0.00	1.60	2.33	0.88	2.00	0.33	0.00	0.80	0.93
36	0.73	1.20	0.00	0.86	0.00	3.00	2.44	0.50	4.00	0.00	0.20	2.20	1.29
37	1.27	2.00	0.60	0.86	0.00	1.00	2.78	1.38	5.50	0.00	1.80	4.20	1.83
38	0.91	1.00	1.00	1.00	0.00	1.40	1.67	0.63	5.33	0.33	1.20	2.80	1.44
39	0.82	3.40	1.00	0.71	0.00	1.20	3.00	1.63	4.83	1.00	0.40	2.00	1.72
40	2.00	2.20	0.00	0.43	0.33	1.40	1.33	0.63	3.67	0.33	0.40	3.40	1.39
41	1.55	2.20	0.80	0.43	0.33	1.00	2.78	0.50	3.00	0.83	0.80	1.20	1.37
42	1.27	1.80	1.60	0.29	0.00	0.60	2.22	0.88	2.33	0.83	0.20	1.20	1.19
43	0.82	1.40	0.40	0.71	0.00	1.00	1.33	0.63	2.67	0.33	1.60	1.20	1.03
44	0.82	1.00	0.20	0.00	0.00	0.60	0.67	0.88	1.17	0.17	0.60	0.80	0.61
45	0.82	2.40	0.00	0.00	0.00	0.40	0.22	0.63	0.67	0.50	0.40	0.20	0.53
46	0.45	1.00	0.20	0.14	0.00	0.20	0.11	0.50	1.33	0.17	0.20	0.40	0.40
47	0.73	0.60	0.60	0.57	0.00	0.20	0.00	0.50	1.17	0.00	0.00	0.00	0.40
48	0.18	0.60	0.40	0.00	0.33	0.00	0.22	0.25	0.67	0.17	0.20	1.80	0.36
49	0.45	0.80	0.00	0.57	0.00	0.00	0.67	0.63	1.17	0.17	0.40	0.20	0.47
50	0.18	1.00	0.00	0.00	0.33	0.20	0.33	0.25	0.67	0.17	0.60	0.20	0.31
51	0.27	0.80	0.00	0.00	0.33	0.00	0.22	0.38	1.67	0.00	0.20	0.00	0.32
52	0.91	1.20	0.60	0.71	0.00	1.00	0.22	0.13	1.00	0.17	0.00	0.20	0.53

## 咽頭結膜熱

平成30年の咽頭結膜熱の年間報告数は1,801件であり、昨年の1,606件と比べ12.14%増加した。年間を通しての定点当たり報告数は24.01人であった。

定点当たりの報告数は、春から夏と冬に増加し、最大値は第23週の1.09人（82件）であった。年齢別では1歳が最も多く、全体の29.37%を占めた。

保健所別では、ひたちなか保健所管内で第7週と第22週に4.20人（21件）と特に高い値を示した。



## 週別定点当たり報告数

疾病名：咽頭結膜熱

保健所 週	水戸	ひたち なか	常陸 大宮	日立	鉾田	潮来	竜ヶ崎	土浦	つくば	筑西	常総	古河	県全体
1	0.00	1.00	0.00	0.14	0.33	0.80	0.11	0.00	1.00	0.17	0.00	0.20	0.27
2	0.27	0.40	0.20	0.29	0.00	0.40	0.38	0.13	0.17	0.17	0.20	1.00	0.30
3	0.00	0.80	0.00	0.57	0.67	0.60	0.00	0.13	0.33	0.00	0.00	0.00	0.22
4	0.00	1.00	0.60	0.29	0.00	0.40	0.13	0.00	0.67	0.33	0.00	0.40	0.28
5	0.09	2.80	0.00	0.00	0.67	0.40	0.13	0.13	0.17	0.00	0.00	1.00	0.36
6	0.00	2.20	0.40	0.00	0.00	0.20	0.13	0.00	0.50	0.17	0.00	0.60	0.30
7	0.00	4.20	0.20	3.29	0.00	0.40	0.00	0.13	1.00	0.17	0.00	0.80	0.80
8	0.18	1.20	0.00	0.86	0.00	0.40	0.13	0.25	0.33	0.17	0.00	0.40	0.32
9	0.00	3.00	0.20	0.14	0.00	0.20	0.00	0.13	0.33	0.50	0.00	0.40	0.35
10	0.00	2.40	0.00	0.00	0.00	0.60	0.00	0.00	0.00	0.17	0.00	0.00	0.22
11	0.00	2.20	0.00	0.00	0.00	0.40	0.13	0.13	0.33	0.00	0.00	0.00	0.23
12	0.00	2.00	0.00	0.71	0.00	0.20	0.33	0.38	0.00	0.17	0.00	0.20	0.32
13	0.18	1.60	0.00	0.14	0.00	0.00	0.11	0.38	0.17	0.00	0.00	0.60	0.25
14	0.09	1.40	0.20	0.71	0.00	0.20	0.00	0.38	0.00	0.33	0.00	0.80	0.32
15	0.09	1.80	0.40	0.00	0.00	0.20	0.11	0.00	0.00	0.00	0.20	0.20	0.21
16	0.09	2.80	0.40	0.29	0.00	0.80	0.22	0.13	0.17	0.17	0.00	0.20	0.39
17	0.18	1.80	2.40	0.43	0.00	0.80	0.33	0.00	0.00	0.00	0.00	0.60	0.48
18	0.00	0.40	2.20	0.14	0.00	1.40	0.33	0.38	0.00	0.33	0.00	0.60	0.43
19	0.00	2.40	2.80	0.00	0.00	0.60	0.11	0.25	0.33	0.00	0.40	0.40	0.51
20	0.18	1.80	1.60	0.14	0.00	0.80	0.22	0.38	0.00	0.00	0.80	0.80	0.49
21	0.27	3.00	0.20	0.43	0.00	1.00	0.33	1.63	0.33	0.83	0.40	1.00	0.76
22	0.18	4.20	0.40	0.29	0.00	1.40	0.11	1.50	0.33	0.50	1.60	0.80	0.85
23	0.45	1.40	1.00	0.86	0.33	1.80	0.44	2.25	3.00	0.50	0.20	1.00	1.09
24	0.18	2.40	0.60	0.57	0.00	0.80	0.56	1.88	1.00	0.17	0.60	0.40	0.76
25	0.45	2.00	1.00	1.14	0.67	0.40	0.89	1.00	1.17	0.33	0.20	0.40	0.80
26	0.73	1.60	0.80	0.86	0.33	1.40	0.78	0.38	0.83	0.17	0.40	0.80	0.75
27	0.55	1.20	0.40	0.71	0.67	1.20	0.33	1.00	0.67	0.17	2.40	0.40	0.76
28	0.55	3.00	0.20	0.71	0.00	2.60	2.22	0.50	0.50	0.33	1.00	0.20	1.00
29	0.00	2.80	0.40	1.14	1.00	2.00	1.33	0.13	0.00	0.00	0.20	0.60	0.72
30	0.45	1.80	0.60	0.86	0.00	1.40	0.78	0.13	0.83	0.17	0.40	0.80	0.67
31	0.55	1.60	0.20	0.57	0.00	1.00	0.89	0.25	1.00	0.50	0.20	0.40	0.61
32	0.27	0.80	0.20	1.00	0.00	0.40	0.11	0.13	0.17	0.33	0.00	0.00	0.29
33	0.00	1.60	0.20	0.57	0.00	0.40	0.00	0.13	0.67	0.17	0.00	0.60	0.32
34	0.09	0.80	0.40	0.57	0.00	0.60	0.22	0.00	0.17	0.00	0.00	0.00	0.23
35	0.00	1.20	0.00	0.43	0.00	1.00	0.11	0.13	0.00	0.50	0.80	0.00	0.31
36	0.18	0.80	0.40	0.43	0.00	0.00	0.33	0.00	0.50	0.50	0.20	0.60	0.32
37	0.18	0.60	0.40	0.86	0.00	0.00	0.33	0.00	0.67	1.00	1.20	0.80	0.48
38	0.00	1.80	0.00	0.43	0.00	0.20	0.00	0.00	0.17	0.50	0.40	0.40	0.28
39	0.00	0.80	0.00	0.00	0.00	0.00	0.22	0.00	1.00	0.17	0.40	0.60	0.24
40	0.00	2.00	0.00	0.14	0.00	0.00	0.11	0.00	0.00	0.17	0.40	0.60	0.24
41	0.00	2.00	0.00	0.00	0.00	0.00	0.11	0.25	0.50	0.00	0.40	0.20	0.25
42	0.00	0.80	0.20	0.14	0.00	0.20	0.11	0.13	0.50	0.00	0.00	0.20	0.17
43	0.00	1.60	0.00	0.43	0.00	0.00	0.00	0.13	0.67	0.00	0.60	0.00	0.25
44	0.00	2.40	0.00	0.14	0.00	0.20	0.11	0.00	0.50	0.17	0.20	0.40	0.29
45	0.09	2.40	0.00	0.43	0.00	0.00	0.44	0.00	0.83	0.67	0.20	0.40	0.43
46	0.00	3.80	0.80	0.57	0.00	0.00	0.00	0.13	0.67	0.17	0.20	1.20	0.53
47	0.00	2.00	0.00	0.29	0.00	0.00	0.00	0.00	0.67	0.17	0.20	2.00	0.37
48	0.18	2.40	0.00	0.14	0.00	0.20	0.11	0.38	0.83	0.00	0.20	2.00	0.48
49	0.00	1.60	0.00	0.57	0.00	0.20	0.11	0.25	1.17	0.00	0.40	1.60	0.44
50	0.09	3.40	0.40	0.57	0.33	0.40	0.22	0.75	1.00	0.17	0.20	3.00	0.77
51	0.18	2.60	0.00	1.14	0.67	1.40	0.33	1.00	1.00	0.33	0.40	1.80	0.83
52	0.18	3.40	0.20	1.43	0.00	1.20	0.11	0.38	1.00	0.17	0.00	1.20	0.71

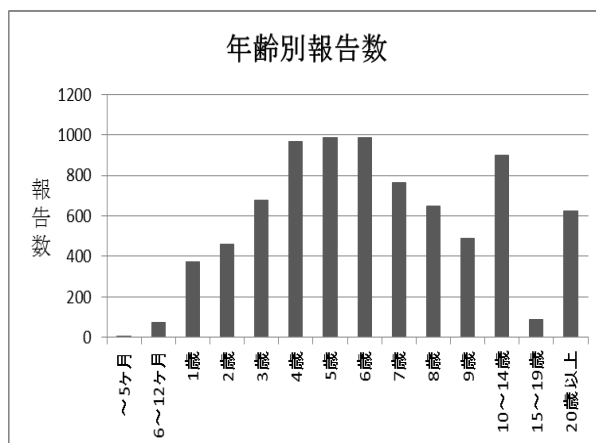
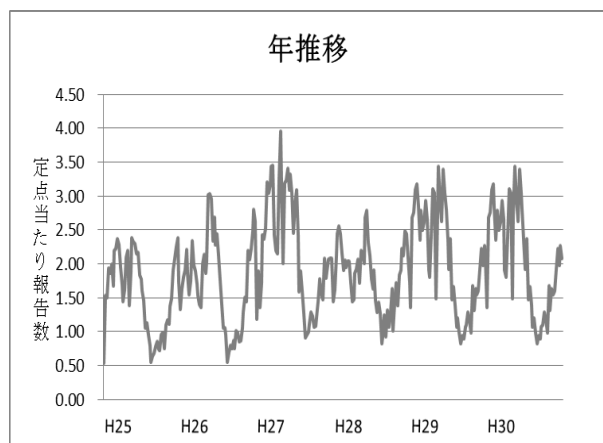
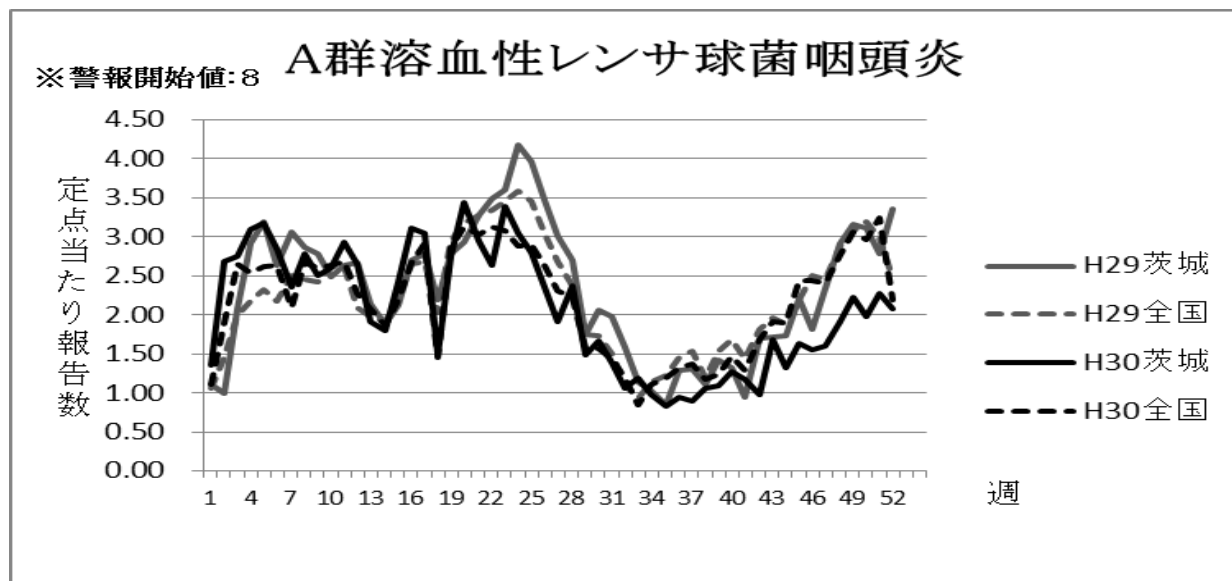
## A群溶血性レンサ球菌咽頭炎

平成30年のA群溶血性レンサ球菌咽頭炎の年間報告数は8,032件であり、昨年の9,096件と比べ11.70%減少した。年間を通しての定点当たり報告数は107.09人であった。

定点当たり報告数は冬から夏にかけて増加し、第20週に最大値3.44人(258件)を認めた。

年齢別では4～6歳、10～14歳の報告が多く、全体では、4～6歳が36.52%、10～14歳が11.17%を占めた。

保健所別では、ひたちなか保健所管内第23週の9.40人(47件)、第8週の9.20人(46件)と特に高い値を示した。



## 週別定点当たり報告数

疾病名：A群溶血性レンサ球菌咽頭炎

保健所 週	水戸	ひたち なか	常陸 大宮	日立	鉾田	潮来	竜ヶ崎	土浦	つくば	筑西	常総	古河	県全体
1	0.82	2.40	0.20	1.14	0.33	2.40	1.33	0.75	2.67	0.50	3.20	1.20	1.36
2	0.36	3.40	2.40	2.86	0.33	2.60	7.13	0.38	4.67	1.67	4.20	2.60	2.69
3	1.45	5.20	3.80	3.29	0.00	3.60	2.13	0.88	3.50	2.50	5.40	3.00	2.76
4	0.82	7.80	3.80	4.86	0.00	2.80	1.00	0.50	4.33	3.33	8.60	2.60	3.09
5	1.27	5.40	4.80	5.00	1.33	2.60	0.88	1.25	5.00	2.83	7.20	3.60	3.18
6	1.00	8.40	2.80	3.00	1.33	3.80	0.38	1.00	3.33	2.00	6.80	4.60	2.85
7	1.18	4.80	3.20	2.86	0.33	3.00	1.25	0.50	4.67	2.17	3.20	2.80	2.35
8	1.00	9.20	2.80	2.00	1.33	4.20	1.13	1.50	2.17	3.33	4.80	3.60	2.78
9	0.73	6.40	2.80	3.29	0.00	1.20	1.38	1.63	3.67	2.50	3.40	4.80	2.50
10	0.82	5.20	2.00	3.43	1.00	5.00	0.88	1.75	2.00	2.00	3.20	7.00	2.61
11	1.55	6.40	3.00	3.57	0.00	2.80	1.25	1.75	4.17	3.33	5.20	3.80	2.93
12	0.27	5.40	7.00	2.86	0.33	3.20	0.89	2.13	4.67	1.67	2.60	4.20	2.65
13	0.36	5.20	2.20	1.43	0.00	3.00	0.22	1.50	2.50	1.00	2.40	6.00	1.91
14	1.09	3.00	2.80	1.14	0.00	2.60	1.56	0.75	5.00	1.00	1.20	2.20	1.80
15	1.36	5.20	3.40	1.29	0.67	5.20	1.33	0.75	4.33	2.00	1.60	4.40	2.41
16	2.82	6.80	4.20	1.43	0.33	2.60	2.44	2.63	5.00	1.83	3.20	4.60	3.11
17	1.64	5.00	4.00	2.14	0.00	3.60	2.22	2.38	7.83	1.83	2.00	5.00	3.04
18	0.82	2.20	1.40	0.86	0.33	1.40	0.78	1.25	5.33	0.83	0.20	3.20	1.49
19	1.18	5.40	4.60	3.29	0.33	3.20	1.89	2.50	4.67	1.50	2.80	3.00	2.75
20	1.82	5.80	6.00	3.00	1.00	4.80	1.33	3.38	6.17	2.83	2.40	5.20	3.44
21	2.45	6.40	3.40	2.43	1.33	5.20	1.33	1.75	4.33	2.33	3.60	2.80	2.95
22	0.82	6.20	4.80	1.86	0.33	2.80	1.67	2.50	4.33	2.00	3.40	3.00	2.63
23	1.55	9.40	3.80	2.71	1.00	5.00	2.22	2.38	5.67	2.67	3.40	3.60	3.39
24	1.55	5.80	1.40	2.43	0.67	2.80	4.33	1.63	5.83	2.50	4.00	4.00	3.04
25	1.73	5.20	3.80	1.29	1.67	4.20	2.22	1.50	5.83	1.17	4.20	3.20	2.80
26	1.36	3.60	2.40	2.14	0.00	4.80	1.78	2.13	5.50	1.33	1.40	2.40	2.36
27	0.64	4.20	2.20	1.43	0.67	3.20	1.22	1.63	4.33	2.50	1.80	0.60	1.92
28	0.73	5.80	1.00	1.57	1.00	5.40	1.89	0.88	6.83	1.17	1.80	2.80	2.37
29	0.36	1.00	0.60	1.29	1.33	3.40	1.22	0.25	5.50	0.50	2.00	2.00	1.48
30	1.00	2.40	1.40	1.57	0.00	3.00	1.22	0.25	4.67	1.33	1.40	2.60	1.67
31	0.55	4.40	1.60	1.00	0.33	2.00	1.11	0.38	2.33	1.33	0.80	2.20	1.39
32	0.27	2.20	0.60	0.43	0.33	2.60	1.11	0.25	3.50	0.17	1.00	1.40	1.07
33	0.55	1.20	1.60	1.29	1.00	1.80	0.00	0.88	5.67	0.83	0.40	0.20	1.20
34	0.09	1.60	3.40	0.57	0.00	2.00	0.67	0.38	3.17	0.17	0.40	0.60	0.99
35	0.64	1.80	0.60	0.43	0.33	1.80	0.67	0.38	1.67	1.17	0.40	0.40	0.83
36	0.09	1.00	1.80	0.43	1.33	0.80	0.78	0.13	3.67	0.67	0.80	1.40	0.95
37	0.55	1.40	2.40	0.29	0.33	0.80	1.00	0.50	2.50	0.50	0.20	0.60	0.89
38	0.45	2.40	2.20	1.14	0.33	1.20	1.44	0.25	1.67	0.83	0.80	0.60	1.07
39	0.73	1.60	1.60	1.14	0.00	1.40	1.33	0.63	2.50	0.33	0.80	1.00	1.09
40	0.45	2.00	1.60	1.71	1.00	1.40	1.67	0.88	2.33	1.00	1.40	0.40	1.28
41	0.36	1.40	0.40	0.86	0.33	0.60	0.89	0.13	5.17	0.33	2.20	2.40	1.17
42	0.64	1.00	0.80	1.00	0.33	1.60	1.00	0.25	2.17	0.50	2.20	0.80	0.99
43	0.82	2.00	1.80	2.00	0.33	2.80	1.67	0.38	4.50	1.33	1.40	1.80	1.68
44	0.55	1.00	1.60	0.43	0.00	1.60	1.11	0.75	3.00	1.83	2.60	2.20	1.32
45	1.18	3.60	1.80	1.14	0.33	2.60	1.89	1.13	2.17	1.33	1.40	1.40	1.64
46	0.91	3.80	1.80	1.29	0.00	1.40	2.00	1.13	1.50	1.00	2.60	1.40	1.55
47	1.18	3.20	2.20	1.29	0.67	2.20	1.67	1.13	1.33	2.33	1.60	0.80	1.60
48	1.36	2.00	1.60	3.86	0.67	0.40	2.67	1.00	3.33	2.33	1.40	1.40	1.92
49	1.09	2.60	2.00	2.43	0.67	0.80	2.44	1.38	4.83	3.67	2.40	2.60	2.23
50	0.82	2.80	3.00	1.86	0.67	0.80	2.67	1.50	4.33	1.50	2.20	1.80	1.97
51	0.82	2.80	3.40	2.43	0.33	2.80	2.11	2.25	4.50	1.83	2.00	2.60	2.27
52	1.18	1.20	2.40	1.71	0.00	2.00	1.89	1.38	7.50	1.50	2.40	1.80	2.08

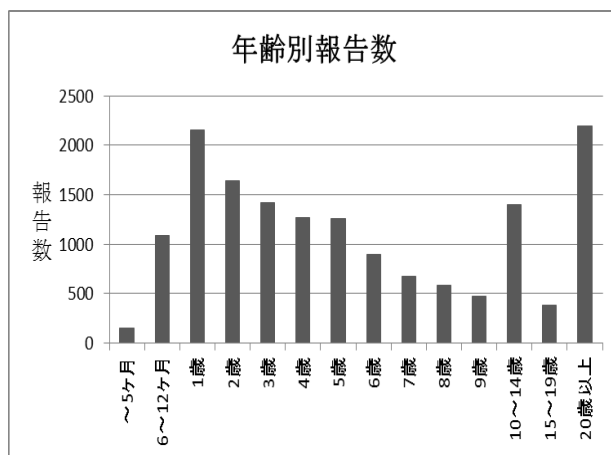
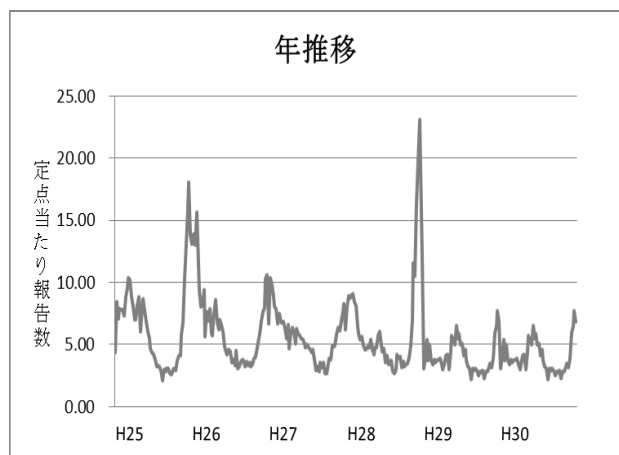
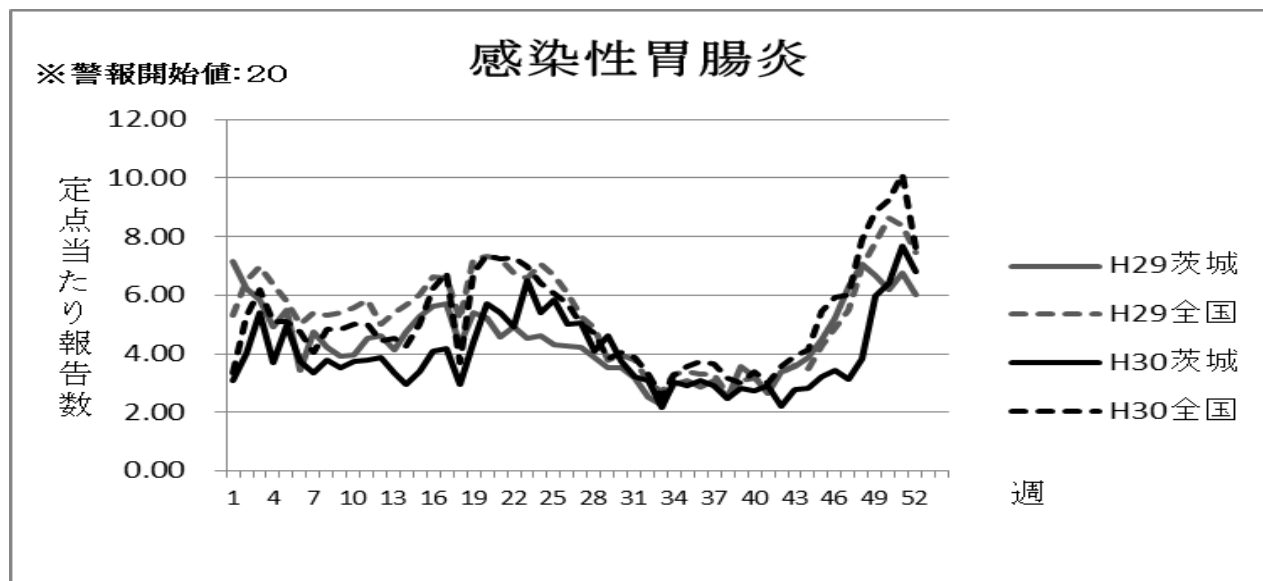
## 感染性胃腸炎

平成 30 年の感染性胃腸炎の年間報告数は 15,598 件であり、昨年の 17,505 件と比べ 10.89%減少した。年間を通しての定点当たり報告数は 207.97 人であった。

定点当たり報告数は、やや全国より低い値で推移し、第 51 週に最大値 7.69 人（577 件）を認めた。

年齢別では 20 歳以上と 1 歳の報告が多く、全体では 20 歳以上が 14.05%、1 歳が 13.84%を占めた。

保健所別では、ひたちなか保健所管内第 23 週と第 25 週、第 50 週の 17.00 人（85 件）と特に高い値を示した。





## 週別定点当たり報告数

疾病名：感染性胃腸炎

保健所 週	水戸	ひたち なか	常陸 大宮	日立	鉾田	潮来	竜ヶ崎	土浦	つくば	筑西	常総	古河	県全体
1	1.27	5.20	3.00	0.29	2.67	1.00	5.89	2.75	6.67	2.00	4.80	2.20	3.09
2	1.82	5.80	3.00	0.57	2.00	3.80	5.50	6.13	6.83	5.17	5.40	2.60	4.03
3	1.73	12.80	5.00	0.57	4.00	4.20	11.25	6.00	9.50	5.00	4.20	2.00	5.42
4	2.18	3.60	3.60	0.86	2.00	4.00	8.25	4.50	5.83	3.00	3.80	1.40	3.69
5	2.36	6.40	3.20	1.00	3.00	3.40	11.88	7.50	8.50	3.67	4.60	2.20	4.99
6	0.64	6.00	2.80	0.00	3.67	1.80	10.75	4.38	5.83	3.00	5.40	1.00	3.74
7	0.82	3.40	4.20	0.00	2.67	1.20	8.00	4.00	6.83	3.00	5.20	1.40	3.36
8	1.09	6.40	5.20	0.43	1.67	3.20	9.00	4.50	5.17	2.00	5.60	1.20	3.77
9	0.82	3.80	5.00	0.43	1.33	1.60	9.50	2.50	3.83	4.50	6.20	3.20	3.53
10	0.91	5.00	2.40	0.57	1.33	1.40	7.75	5.13	4.00	5.67	9.80	0.80	3.73
11	1.18	5.00	1.00	0.14	2.67	2.20	9.13	1.63	7.33	6.17	8.00	1.80	3.77
12	0.91	5.20	3.00	0.00	2.67	1.20	8.89	3.13	9.00	5.50	6.40	0.60	3.89
13	1.27	5.60	0.60	0.00	0.33	0.80	7.67	4.38	9.33	2.67	5.00	0.20	3.36
14	2.64	5.20	2.20	0.43	1.00	0.60	4.89	3.38	4.83	3.17	3.80	2.00	2.97
15	2.55	5.20	0.60	0.14	1.67	2.20	5.22	6.00	7.33	2.00	5.00	0.80	3.39
16	2.18	8.00	3.60	0.00	2.33	0.80	6.56	4.88	5.33	5.50	8.40	1.60	4.08
17	2.18	10.40	3.20	0.00	1.67	3.00	7.00	4.00	5.67	4.50	6.40	2.60	4.17
18	2.00	3.80	2.60	0.00	0.67	1.20	5.44	2.13	9.83	1.83	2.60	2.20	2.96
19	2.45	11.00	1.60	0.14	1.33	1.80	7.78	5.63	8.83	4.83	4.60	1.20	4.40
20	2.36	13.00	2.60	0.00	2.67	4.20	11.00	5.75	11.50	6.33	6.40	2.00	5.69
21	2.00	13.00	3.20	1.00	4.00	2.20	11.78	5.63	6.33	7.67	6.40	1.20	5.41
22	2.18	12.00	3.00	2.29	2.00	3.00	9.00	2.88	9.33	7.00	5.20	1.40	4.95
23	2.27	17.00	6.40	0.14	3.00	2.00	11.11	6.75	11.83	8.83	7.60	1.80	6.49
24	3.73	11.60	2.40	1.86	2.00	0.80	6.89	7.00	10.00	9.67	4.80	2.60	5.43
25	2.91	17.00	4.40	0.71	2.00	1.60	9.22	6.50	7.83	9.50	7.40	1.20	5.87
26	1.64	13.00	2.00	0.57	1.33	1.80	9.22	6.38	11.00	4.67	5.20	2.40	5.01
27	1.64	9.60	5.20	0.86	3.67	1.20	9.78	4.63	8.83	7.00	6.80	2.40	5.08
28	2.45	6.80	2.80	0.43	1.33	0.80	10.11	1.63	7.33	6.67	5.40	1.20	4.09
29	1.45	10.00	6.20	0.57	4.00	1.60	6.89	1.63	12.67	6.00	5.80	1.80	4.61
30	1.18	11.00	8.20	0.43	1.67	0.80	5.67	1.63	6.00	4.33	5.60	1.00	3.73
31	1.55	9.80	6.00	0.43	1.33	0.80	6.67	2.00	3.00	2.50	3.80	1.20	3.21
32	1.36	5.60	4.60	0.00	0.33	0.60	6.33	1.75	7.50	2.50	5.40	0.80	3.09
33	0.36	4.40	1.40	0.00	0.33	0.40	2.56	2.50	9.00	0.83	4.80	0.00	2.16
34	1.18	8.20	2.80	0.00	0.67	0.60	5.44	1.88	7.17	4.17	3.60	1.20	3.05
35	1.27	10.40	1.80	0.14	0.67	0.80	5.44	2.00	3.33	3.67	5.40	0.40	2.91
36	1.36	6.60	1.60	0.00	0.00	0.40	5.11	3.63	6.33	4.17	5.40	1.60	3.08
37	1.00	9.40	1.20	0.00	1.00	0.00	6.00	3.25	6.33	3.33	1.60	1.40	2.93
38	1.82	7.40	2.00	0.00	0.00	0.60	5.00	1.13	6.67	2.67	1.20	0.20	2.49
39	1.27	6.40	1.60	0.00	1.00	0.40	5.11	2.13	6.67	3.83	4.60	1.00	2.84
40	0.82	7.80	1.80	0.00	0.33	0.80	5.67	2.75	3.67	2.17	4.80	2.00	2.72
41	1.00	6.40	2.40	0.00	0.33	1.00	6.33	1.50	7.67	2.67	5.20	0.40	2.93
42	0.36	4.40	2.40	0.14	0.33	1.20	5.22	2.25	3.67	1.17	4.40	1.00	2.23
43	0.91	7.40	2.40	0.29	1.00	1.00	7.33	2.50	3.83	1.83	4.00	0.00	2.79
44	0.64	7.60	2.40	0.00	0.00	1.40	6.78	1.63	5.67	2.33	4.40	0.60	2.81
45	1.18	8.00	1.00	0.29	2.33	1.20	6.00	2.88	5.17	3.17	7.60	0.60	3.21
46	1.27	7.20	2.80	0.43	1.67	2.00	5.78	1.25	6.50	3.67	8.60	1.80	3.43
47	1.00	6.00	1.60	0.14	1.33	0.60	7.56	1.88	6.33	4.00	5.20	1.20	3.12
48	1.73	8.80	3.00	0.86	1.00	2.20	8.22	4.63	5.00	4.50	4.20	0.40	3.85
49	3.45	13.00	3.00	0.29	4.00	6.20	10.22	5.38	8.00	6.83	7.80	4.60	5.99
50	3.18	17.00	3.80	0.43	3.67	5.40	11.00	8.00	9.00	6.83	5.60	3.20	6.43
51	3.45	14.20	7.40	1.00	2.33	8.80	13.44	6.13	13.67	6.67	10.20	6.00	7.69
52	2.00	12.20	5.60	0.29	3.33	8.40	13.78	3.25	14.33	6.67	5.80	8.20	6.81

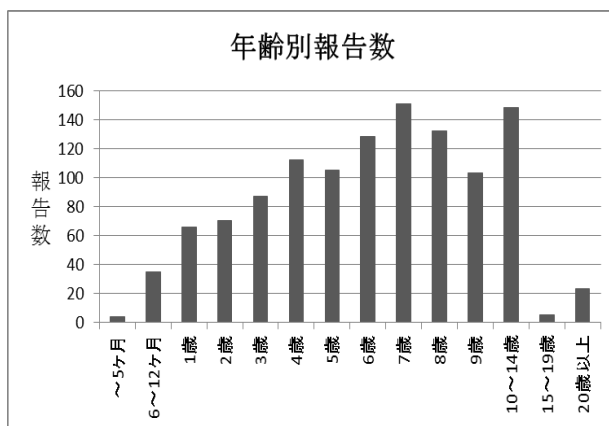
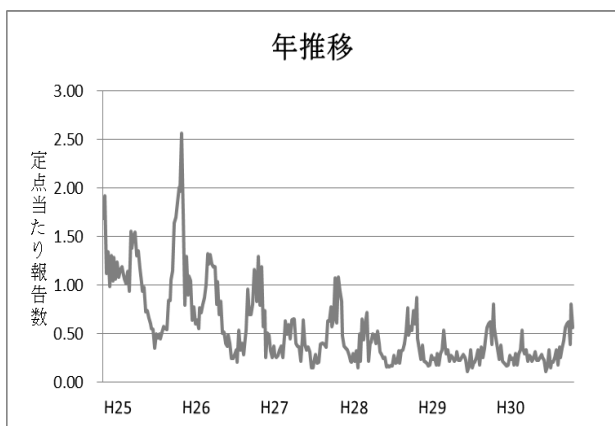
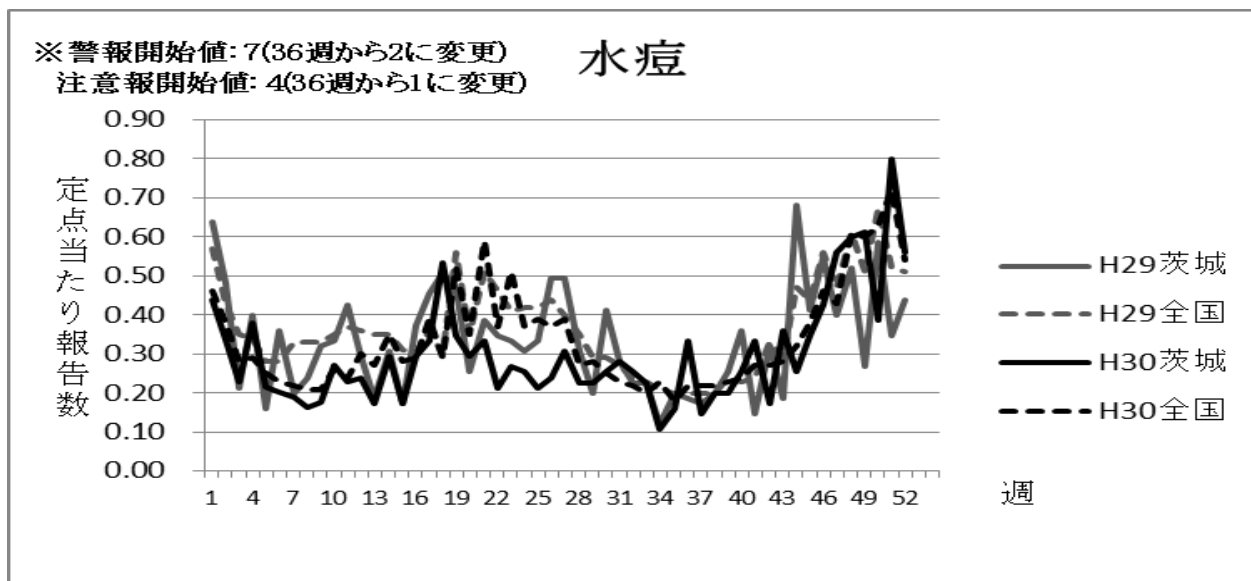
## 水痘

平成 30 年の水痘の年間報告数は 1,169 件であり、年々減少している。昨年の 1,311 件と比べ 10.83%減少し、年間を通しての定点当たり報告数は 15.59 人であった。

定点当たり報告数の推移については、増減を繰り返しながら推移し、第 51 週には最大値 0.80 人（60 件）を認めた。

年齢別では 7 歳と 10～14 歳の報告が多く、全体では 7 歳が 12.92%、10～14 歳が 12.66%を占めた。

保健所別では、ひたちなか保健所管内第 51 週の 4.00 人（20 件）、常総保健所管内第 49 週の 3.00 人（15 件）と特に高い値を示した。



## 週別定点当たり報告数

疾病名：水痘

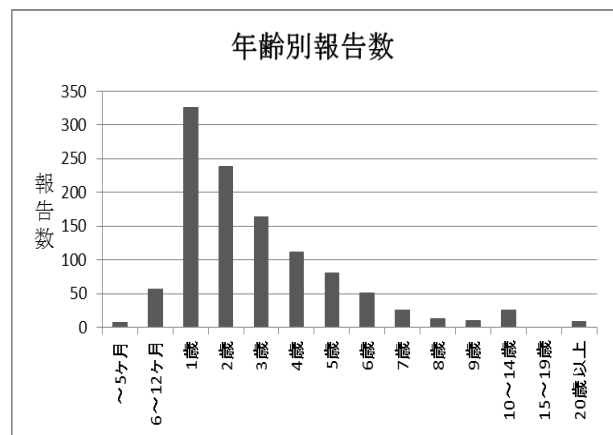
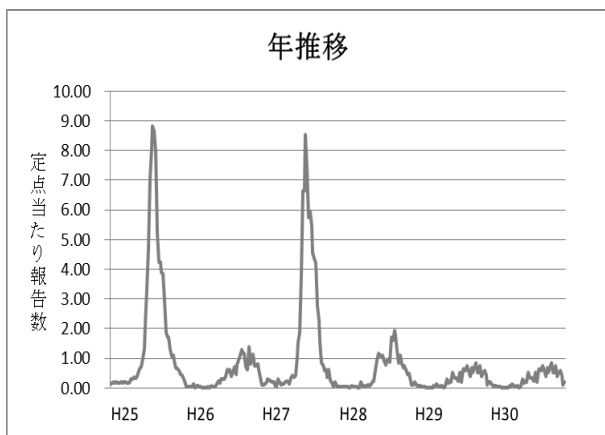
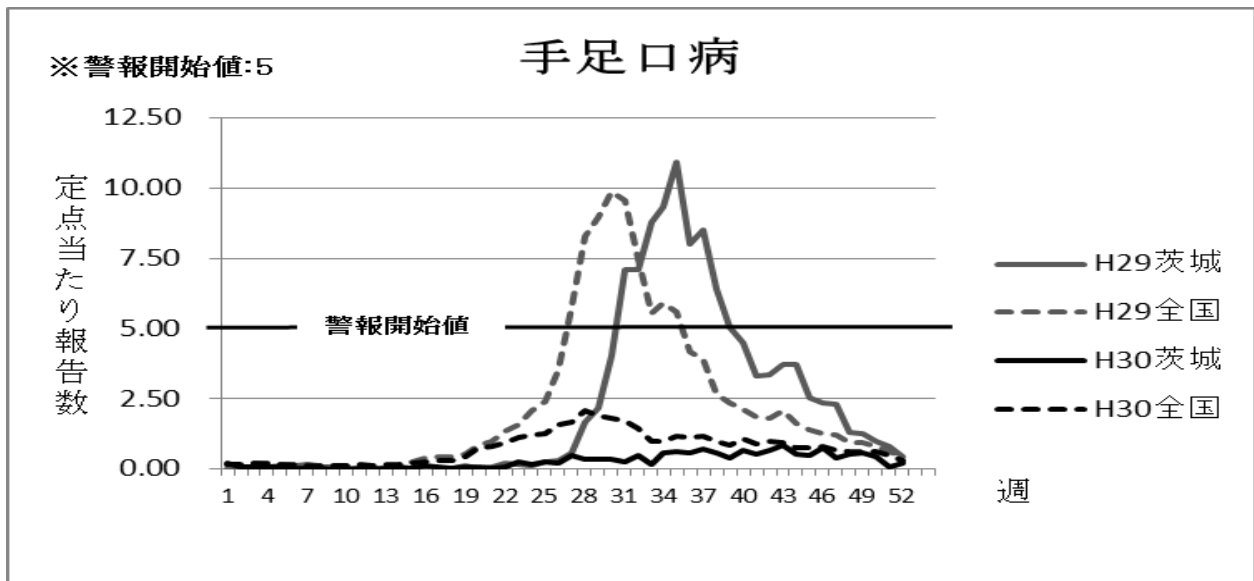
保健所 週	水戸	ひたち なか	常陸 大宮	日立	鉾田	潮来	竜ヶ崎	土浦	つくば	筑西	常総	古河	県全体
1	0.27	0.60	0.00	0.43	0.00	1.00	1.00	0.38	0.67	0.00	0.40	0.20	0.44
2	0.36	0.40	0.00	0.14	0.00	0.60	0.38	0.63	0.67	0.17	0.20	0.20	0.34
3	0.18	0.40	0.00	0.14	0.00	0.00	0.13	0.50	0.83	0.00	0.00	0.40	0.23
4	0.55	0.40	0.00	0.43	0.00	0.00	0.75	0.38	0.67	0.50	0.00	0.20	0.38
5	0.09	0.20	0.00	0.14	0.00	0.20	0.38	0.13	0.83	0.17	0.20	0.20	0.22
6	0.18	0.40	0.00	0.14	0.00	0.60	0.38	0.25	0.00	0.33	0.00	0.00	0.20
7	0.00	0.20	0.20	0.14	0.00	0.80	0.38	0.38	0.00	0.00	0.00	0.20	0.19
8	0.00	0.00	0.00	0.00	0.00	0.60	0.38	0.13	0.33	0.33	0.00	0.20	0.16
9	0.00	0.60	0.00	0.00	0.00	0.20	0.63	0.00	0.17	0.17	0.40	0.00	0.18
10	0.00	0.00	0.20	0.29	0.00	0.60	1.13	0.00	0.17	0.17	0.20	0.40	0.27
11	0.00	0.20	0.00	0.00	0.00	0.20	1.00	0.50	0.00	0.33	0.20	0.00	0.23
12	0.00	0.20	0.40	0.00	0.00	0.40	0.67	0.38	0.00	0.33	0.40	0.00	0.24
13	0.09	0.00	0.00	0.14	0.00	0.20	0.44	0.00	0.17	0.50	0.20	0.20	0.17
14	0.27	0.40	0.20	0.14	1.00	0.20	0.44	0.38	0.17	0.17	0.00	0.40	0.29
15	0.09	0.00	0.00	0.43	0.00	0.00	0.33	0.00	0.00	0.00	0.80	0.40	0.17
16	0.27	0.00	0.00	0.14	0.00	0.20	0.00	0.88	1.17	0.33	0.20	0.00	0.29
17	0.18	0.00	0.20	0.14	0.33	0.40	0.67	0.88	0.50	0.00	0.20	0.20	0.33
18	0.45	0.00	0.20	0.14	0.00	0.40	0.67	1.38	1.33	0.00	0.80	0.40	0.53
19	0.18	0.60	0.00	0.57	0.33	0.20	0.22	0.88	0.33	0.00	0.20	0.60	0.35
20	0.64	0.20	0.00	0.14	0.00	0.20	0.44	0.63	0.17	0.00	0.20	0.20	0.29
21	0.18	0.40	0.00	0.71	0.00	0.00	0.22	0.50	0.17	0.00	1.20	0.60	0.33
22	0.09	0.20	0.20	0.29	0.00	0.20	0.56	0.50	0.17	0.00	0.00	0.00	0.21
23	0.27	0.40	0.20	0.29	0.00	0.00	0.44	0.50	0.17	0.00	0.20	0.40	0.27
24	0.00	0.20	0.80	0.14	0.67	0.20	0.00	0.88	0.33	0.00	0.00	0.20	0.25
25	0.09	0.40	0.00	0.00	0.00	0.00	0.56	0.75	0.00	0.00	0.40	0.00	0.21
26	0.09	0.00	0.00	0.14	0.00	0.20	0.78	0.50	0.17	0.17	0.00	0.40	0.24
27	0.18	0.00	0.00	0.14	0.00	0.60	0.44	0.88	0.00	0.33	0.40	0.40	0.31
28	0.00	0.00	0.00	0.00	0.00	0.60	0.33	0.25	1.17	0.17	0.20	0.00	0.23
29	0.18	0.00	0.20	0.00	0.00	0.20	0.44	0.63	0.17	0.00	0.40	0.20	0.23
30	0.09	0.00	0.20	0.00	0.00	2.40	0.11	0.25	0.17	0.00	0.00	0.20	0.25
31	0.09	0.00	0.00	0.29	0.67	0.60	0.22	0.50	0.17	0.17	0.80	0.20	0.28
32	0.18	0.00	0.00	0.29	0.00	0.60	0.44	0.38	0.50	0.00	0.40	0.00	0.25
33	0.09	0.20	0.00	0.14	0.33	0.60	0.22	0.50	0.50	0.00	0.20	0.00	0.23
34	0.00	0.00	0.20	0.14	0.00	0.20	0.22	0.00	0.17	0.00	0.40	0.00	0.11
35	0.00	0.00	0.00	0.29	0.33	0.60	0.33	0.00	0.17	0.00	0.40	0.00	0.16
36	0.55	0.40	0.20	0.43	0.00	0.80	0.11	0.25	0.50	0.00	0.40	0.20	0.33
37	0.00	0.00	0.40	0.29	0.33	0.60	0.00	0.00	0.00	0.17	0.40	0.00	0.15
38	0.18	0.20	0.20	0.00	0.00	0.40	0.33	0.00	0.50	0.33	0.20	0.00	0.20
39	0.09	0.00	0.20	0.29	0.00	1.00	0.22	0.13	0.17	0.17	0.00	0.20	0.20
40	0.09	0.20	0.40	0.00	0.00	0.60	0.33	0.25	0.50	0.33	0.40	0.00	0.25
41	0.18	0.20	0.40	0.57	0.33	0.80	0.56	0.13	0.67	0.00	0.20	0.00	0.33
42	0.00	0.40	0.00	0.00	0.00	0.60	0.22	0.25	0.33	0.00	0.40	0.00	0.17
43	0.09	0.80	0.20	1.00	0.00	0.80	0.22	0.25	0.50	0.00	0.40	0.20	0.36
44	0.18	0.40	0.20	0.57	0.00	0.60	0.22	0.00	0.17	0.33	0.40	0.00	0.25
45	0.27	1.00	0.00	0.71	0.00	1.40	0.11	0.50	0.00	0.17	0.00	0.00	0.35
46	0.27	0.20	0.00	0.57	0.00	1.00	0.89	0.25	0.33	0.33	0.80	0.20	0.43
47	0.00	0.80	0.00	0.57	0.00	2.20	0.89	0.50	0.33	0.00	1.60	0.20	0.56
48	0.27	0.60	0.60	0.43	0.00	1.40	1.56	0.75	0.17	0.33	0.40	0.20	0.60
49	0.27	3.00	0.40	0.29	0.00	0.20	0.78	0.50	0.83	0.17	1.20	0.00	0.61
50	0.00	0.40	0.80	1.00	0.00	0.20	0.56	0.38	0.33	0.00	0.20	0.80	0.39
51	0.18	4.00	0.80	0.43	0.00	0.40	1.11	0.50	0.33	0.33	1.40	0.80	0.80
52	0.00	1.20	1.40	0.43	0.00	0.80	0.89	0.13	0.50	0.17	0.20	1.60	0.56

## 手足口病

平成 30 年の手足口病の年間報告数は 1,117 件であり、昨年の 8,457 件と比べ 86.79 %減少した。年間を通しての定点当たり報告数は 14.89 人であった。

定点当たり報告数の推移については、夏に増加し、第 43 週には最大値 0.85 人 (64 件) を認めた。年齢別では、1 歳が最も多く、全体の 29.10%を占めた。

保健所別では、常総保健所管内第 43 週の 5.20 人 (26 件)、潮来保健所管内第 34 週の 3.80 人 (19 件) と特に高い値を示した。



## 週別定点当たり報告数

疾病名：手足口病

週	保健所 水戸	ひたち なか	常陸 大宮	日立	鉾田	潮来	竜ヶ崎	土浦	つくば	筑西	常総	古河	県全体
1	0.09	0.00	0.40	0.00	0.00	0.00	0.11	0.50	0.33	0.17	0.20	0.60	0.20
2	0.09	0.00	0.00	0.00	0.00	0.20	0.13	0.00	0.17	0.17	0.00	0.40	0.09
3	0.00	0.00	0.20	0.00	0.00	0.20	0.00	0.00	0.17	0.17	0.00	0.20	0.07
4	0.00	0.00	0.00	0.00	0.00	0.20	0.00	0.13	0.00	0.17	0.00	0.40	0.07
5	0.27	0.00	0.00	0.00	0.00	0.00	0.00	0.00	0.00	0.00	0.00	0.40	0.07
6	0.09	0.00	0.00	0.00	0.00	0.00	0.00	0.00	0.17	0.17	0.20	0.00	0.05
7	0.09	0.00	0.00	0.00	0.00	0.00	0.00	0.00	0.00	0.50	0.00	0.00	0.05
8	0.00	0.00	0.00	0.00	0.00	0.20	0.13	0.00	0.00	0.33	0.00	0.00	0.05
9	0.00	0.00	0.00	0.00	0.00	0.00	0.00	0.00	0.00	0.00	0.00	0.00	0.00
10	0.00	0.00	0.00	0.00	0.00	0.00	0.00	0.00	0.00	0.00	0.00	0.00	0.00
11	0.00	0.00	0.00	0.00	0.00	0.00	0.13	0.00	0.00	0.00	0.00	0.00	0.01
12	0.00	0.00	0.00	0.00	0.00	0.00	0.00	0.00	0.00	0.00	0.00	0.00	0.00
13	0.00	0.00	0.00	0.00	0.00	0.00	0.11	0.00	0.00	0.00	0.00	0.00	0.01
14	0.09	0.00	0.00	0.14	0.00	0.40	0.00	0.00	0.00	0.17	0.00	0.00	0.07
15	0.09	0.20	0.00	0.00	0.00	0.20	0.00	0.13	0.00	0.00	0.00	0.00	0.05
16	0.18	0.00	0.20	0.00	0.33	0.20	0.00	0.25	0.17	0.17	0.00	0.00	0.12
17	0.18	0.00	0.20	0.00	0.00	0.20	0.00	0.00	0.00	0.17	0.20	0.00	0.08
18	0.09	0.00	0.00	0.00	0.00	0.20	0.00	0.00	0.00	0.00	0.00	0.00	0.03
19	0.09	0.20	0.00	0.00	0.00	0.20	0.00	0.13	0.00	0.17	0.00	0.20	0.08
20	0.18	0.00	0.00	0.00	0.00	0.00	0.00	0.25	0.17	0.00	0.00	0.00	0.07
21	0.09	0.00	0.00	0.00	0.00	0.00	0.00	0.00	0.00	0.00	0.00	0.00	0.01
22	0.00	0.00	0.00	0.00	0.33	0.00	0.00	0.00	0.33	0.00	0.60	0.00	0.08
23	0.36	0.00	0.00	0.14	0.67	0.00	0.11	0.13	0.83	0.00	1.40	0.00	0.28
24	0.18	0.20	0.00	0.00	0.00	0.00	0.22	0.25	0.00	0.17	1.00	0.00	0.17
25	0.09	0.00	0.00	0.00	0.00	0.00	0.00	0.38	0.00	1.67	0.80	0.00	0.24
26	0.09	0.00	0.20	0.00	0.00	0.00	0.11	0.25	0.33	0.83	0.60	0.20	0.21
27	0.45	0.00	0.00	0.14	0.33	0.00	0.56	0.75	0.67	2.50	0.20	0.00	0.51
28	0.36	0.20	0.20	0.14	0.00	0.00	0.56	0.50	0.67	0.67	0.40	0.20	0.36
29	0.18	0.20	0.20	0.00	0.00	0.20	0.78	0.63	0.50	0.33	0.60	0.00	0.33
30	0.09	0.00	0.00	0.00	0.33	0.40	0.67	0.25	1.17	0.83	0.20	0.00	0.33
31	0.45	0.00	0.20	0.29	0.33	0.00	0.33	0.50	0.17	0.00	0.20	0.00	0.24
32	0.09	0.00	0.40	0.00	0.00	2.20	0.89	0.75	1.00	0.17	0.60	0.00	0.51
33	0.09	0.00	0.20	0.00	0.00	0.80	0.00	0.13	1.17	0.00	0.00	0.00	0.19
34	0.00	0.00	0.00	0.43	0.00	3.80	0.89	0.50	1.17	0.17	0.60	0.00	0.60
35	0.27	0.00	0.20	0.14	0.00	2.00	0.89	1.25	1.00	0.17	1.40	0.20	0.64
36	0.18	0.00	0.00	0.14	0.00	0.40	0.67	1.50	1.00	0.33	2.20	0.20	0.57
37	0.36	0.00	0.20	0.71	0.00	0.40	1.22	1.88	1.83	0.00	1.00	0.20	0.73
38	0.45	0.00	0.80	0.71	0.33	0.20	0.89	1.88	0.17	0.17	0.40	0.00	0.57
39	0.55	0.00	0.00	0.14	0.00	0.20	0.11	0.88	1.33	0.00	1.00	0.00	0.39
40	0.36	0.60	0.20	0.57	0.00	1.00	0.33	0.75	1.17	0.33	2.80	0.20	0.67
41	0.36	0.20	0.00	0.43	0.00	0.20	0.67	1.50	0.50	0.17	0.60	1.00	0.52
42	0.82	0.20	0.00	1.00	0.00	0.40	0.44	1.00	1.17	0.00	1.80	0.60	0.67
43	0.09	0.00	0.00	0.29	0.00	1.40	0.44	1.00	1.00	0.17	5.20	1.80	0.85
44	0.00	0.20	0.00	0.14	0.00	0.20	0.67	0.88	0.67	0.17	3.00	0.80	0.53
45	0.09	0.00	0.20	0.14	0.00	0.20	0.56	0.38	1.17	0.50	2.20	1.00	0.51
46	0.18	0.00	0.00	0.00	0.00	0.40	0.67	0.38	1.67	0.33	3.60	2.80	0.76
47	0.00	0.40	0.20	0.00	0.00	0.40	0.56	0.38	0.00	0.00	2.00	1.40	0.40
48	0.00	0.00	0.60	0.57	0.00	1.00	0.11	0.00	0.67	0.17	3.20	1.20	0.53
49	0.27	0.00	0.00	0.14	0.00	1.60	0.22	0.25	0.83	0.17	3.20	1.20	0.59
50	0.00	0.60	0.00	0.00	0.00	0.00	0.56	0.25	0.83	1.00	1.00	1.20	0.43
51	0.00	0.20	0.00	0.00	0.67	0.00	0.00	0.25	0.00	0.00	0.40	0.00	0.09
52	0.00	0.20	0.00	0.14	0.00	0.20	0.00	0.38	0.50	0.00	0.60	0.60	0.20

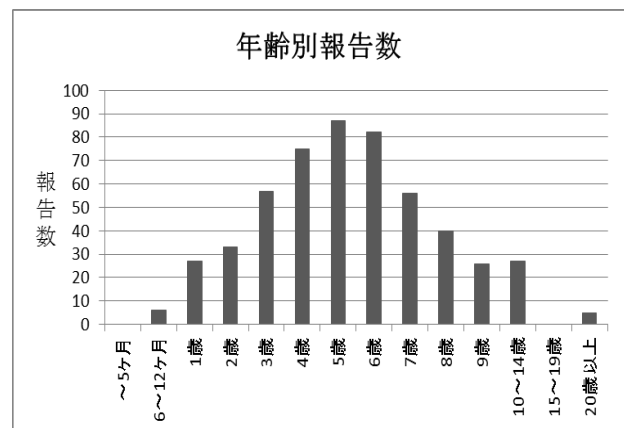
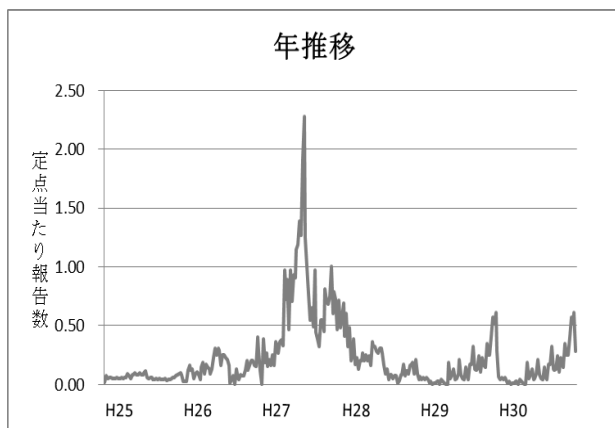
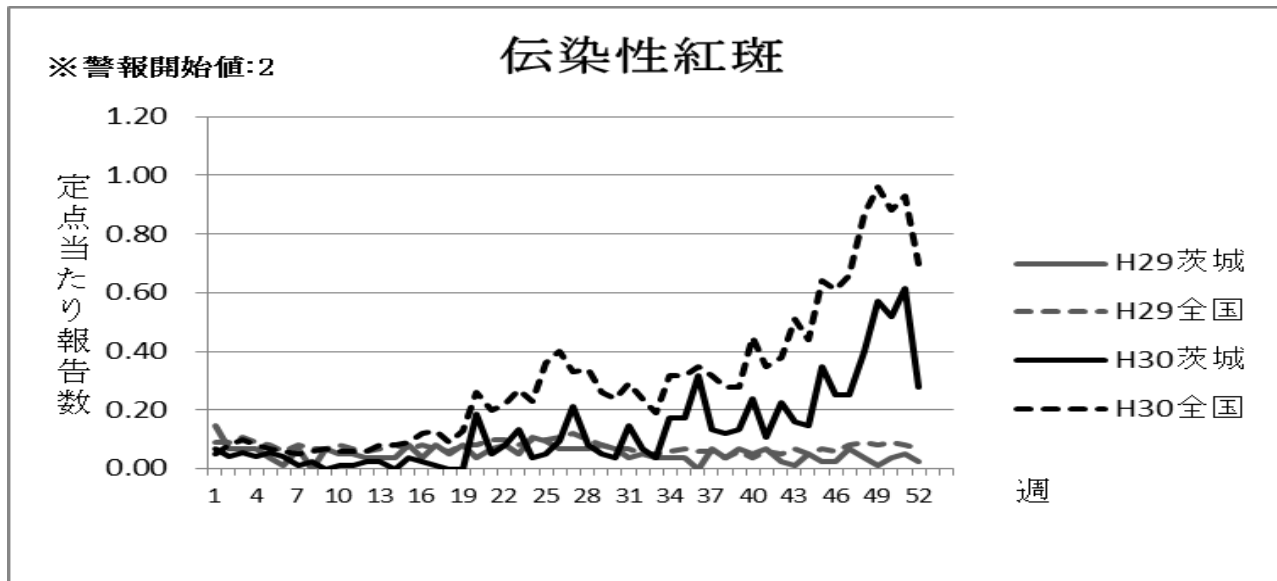
## 伝染性紅斑

平成30年の伝染性紅斑の年間報告数は521件であり、昨年の208件と比べ150.48%増加した。年間を通しての定点当たり報告数は6.95人であった。

定点当たり報告数は、冬にかけて増加し、第51週には最大値0.61人（46件）を認めた。

年齢別では、5歳が最も多く、全体の16.70%を占めた。

保健所別では、ひたちなか保健所管内第51週に3.00人（15件）、第50週に2.60人（13件）と、特に高い値を示した。



## 週別定点当たり報告数

疾病名：伝染性紅斑

保健所 週	水戸	ひたち なか	常陸 大宮	日立	鉾田	潮来	竜ヶ崎	土浦	つくば	筑西	常総	古河	県全体
1	0.00	0.00	0.00	0.00	0.00	0.00	0.00	0.25	0.00	0.17	0.00	0.40	0.07
2	0.00	0.00	0.00	0.00	0.00	0.00	0.00	0.25	0.00	0.17	0.00	0.00	0.04
3	0.00	0.00	0.00	0.00	0.00	0.20	0.00	0.38	0.00	0.00	0.00	0.00	0.05
4	0.00	0.00	0.00	0.00	0.00	0.00	0.00	0.38	0.00	0.00	0.00	0.00	0.04
5	0.09	0.00	0.00	0.00	0.00	0.00	0.00	0.38	0.00	0.00	0.00	0.00	0.05
6	0.00	0.00	0.00	0.00	0.00	0.00	0.00	0.25	0.00	0.00	0.00	0.20	0.04
7	0.00	0.00	0.00	0.00	0.00	0.00	0.00	0.13	0.00	0.00	0.00	0.00	0.01
8	0.09	0.00	0.00	0.00	0.00	0.00	0.00	0.13	0.00	0.00	0.00	0.00	0.03
9	0.00	0.00	0.00	0.00	0.00	0.00	0.00	0.00	0.00	0.00	0.00	0.00	0.00
10	0.00	0.00	0.00	0.00	0.00	0.00	0.00	0.00	0.00	0.00	0.20	0.00	0.01
11	0.00	0.00	0.00	0.00	0.00	0.00	0.00	0.13	0.00	0.00	0.00	0.00	0.01
12	0.00	0.00	0.00	0.00	0.00	0.00	0.11	0.13	0.00	0.00	0.00	0.00	0.03
13	0.00	0.00	0.00	0.00	0.00	0.00	0.11	0.00	0.00	0.00	0.20	0.00	0.03
14	0.00	0.00	0.00	0.00	0.00	0.00	0.00	0.00	0.00	0.00	0.00	0.00	0.00
15	0.09	0.00	0.00	0.00	0.00	0.00	0.00	0.00	0.33	0.00	0.00	0.00	0.04
16	0.09	0.00	0.00	0.00	0.33	0.00	0.00	0.00	0.00	0.00	0.00	0.00	0.03
17	0.09	0.00	0.00	0.00	0.00	0.00	0.00	0.00	0.00	0.00	0.00	0.00	0.01
18	0.00	0.00	0.00	0.00	0.00	0.00	0.00	0.00	0.00	0.00	0.00	0.00	0.00
19	0.00	0.00	0.00	0.00	0.00	0.00	0.00	0.00	0.00	0.00	0.00	0.00	0.00
20	0.18	0.00	0.00	0.14	0.00	0.00	0.00	0.00	0.00	0.83	0.60	0.60	0.19
21	0.00	0.00	0.00	0.00	0.00	0.00	0.22	0.00	0.00	0.00	0.00	0.40	0.05
22	0.09	0.00	0.00	0.00	0.00	0.00	0.22	0.00	0.17	0.17	0.00	0.20	0.08
23	0.09	0.00	0.00	0.00	0.00	0.00	0.44	0.00	0.17	0.33	0.20	0.20	0.13
24	0.00	0.00	0.00	0.00	0.00	0.00	0.22	0.00	0.00	0.17	0.00	0.00	0.04
25	0.09	0.00	0.00	0.00	0.00	0.00	0.11	0.00	0.00	0.00	0.20	0.20	0.05
26	0.00	0.00	0.00	0.00	0.33	0.00	0.33	0.00	0.00	0.17	0.00	0.40	0.09
27	0.00	0.20	0.00	0.00	0.00	0.00	1.11	0.13	0.00	0.67	0.00	0.00	0.21
28	0.00	0.00	0.00	0.00	0.00	0.20	0.33	0.00	0.17	0.00	0.00	0.20	0.08
29	0.00	0.20	0.00	0.00	0.00	0.00	0.22	0.13	0.00	0.00	0.00	0.00	0.05
30	0.00	0.20	0.00	0.00	0.00	0.00	0.00	0.13	0.00	0.17	0.00	0.00	0.04
31	0.09	0.80	0.00	0.00	0.00	0.00	0.56	0.00	0.00	0.00	0.00	0.20	0.15
32	0.00	0.40	0.00	0.00	0.00	0.00	0.22	0.00	0.00	0.00	0.20	0.00	0.07
33	0.00	0.00	0.00	0.14	0.00	0.00	0.11	0.13	0.00	0.00	0.00	0.00	0.04
34	0.00	0.80	0.60	0.00	0.00	0.00	0.33	0.00	0.00	0.00	0.20	0.40	0.17
35	0.09	0.40	0.20	0.00	0.00	0.00	0.56	0.00	0.67	0.00	0.00	0.00	0.17
36	0.18	0.60	0.20	0.00	0.00	0.40	1.44	0.00	0.33	0.00	0.00	0.20	0.32
37	0.00	0.40	0.20	0.00	0.00	0.20	0.56	0.00	0.00	0.17	0.00	0.00	0.13
38	0.09	0.60	0.00	0.00	0.00	0.00	0.44	0.00	0.17	0.00	0.00	0.00	0.12
39	0.00	0.00	0.00	0.00	0.00	0.20	0.67	0.00	0.50	0.00	0.00	0.00	0.13
40	0.09	0.60	0.00	0.00	0.00	0.60	0.56	0.00	0.50	0.33	0.20	0.00	0.24
41	0.00	0.60	0.20	0.00	0.00	0.20	0.11	0.13	0.00	0.17	0.00	0.00	0.11
42	0.00	0.80	0.40	0.14	0.00	0.40	0.44	0.13	0.00	0.33	0.20	0.00	0.23
43	0.09	1.00	0.20	0.00	0.00	0.00	0.11	0.13	0.17	0.17	0.00	0.20	0.16
44	0.00	0.40	0.20	0.14	0.00	0.20	0.22	0.00	0.67	0.00	0.00	0.00	0.15
45	0.18	1.80	0.00	0.14	0.00	1.00	0.33	0.25	0.67	0.00	0.00	0.00	0.35
46	0.00	1.20	0.00	0.57	0.00	0.40	0.33	0.00	0.67	0.00	0.00	0.00	0.25
47	0.00	0.80	0.00	0.57	0.00	0.00	0.56	0.13	0.67	0.17	0.00	0.00	0.25
48	0.64	1.80	0.00	0.14	0.00	0.00	0.44	0.25	0.50	0.00	0.00	0.80	0.40
49	0.91	2.40	0.00	0.29	0.33	0.60	0.33	0.25	0.83	0.50	0.00	0.40	0.57
50	0.45	2.60	0.00	0.00	0.00	0.40	1.00	0.13	0.67	0.17	0.00	0.80	0.52
51	0.36	3.00	0.00	0.14	0.00	0.60	1.11	0.00	0.83	0.67	0.20	0.60	0.61
52	0.09	0.80	0.00	0.71	0.00	0.40	0.33	0.00	0.33	0.67	0.00	0.00	0.28

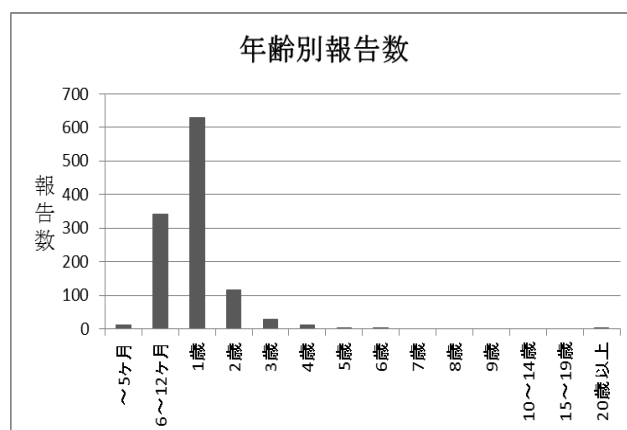
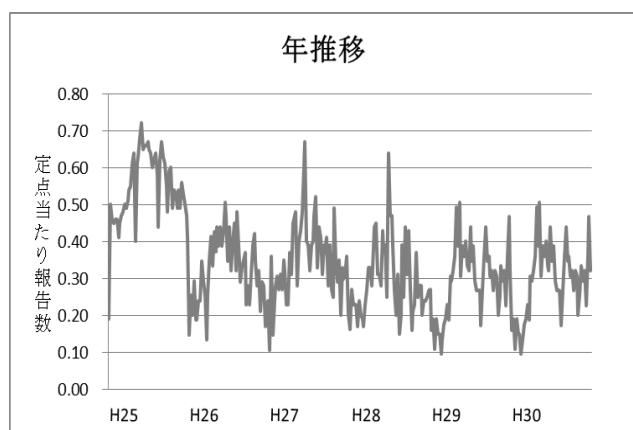
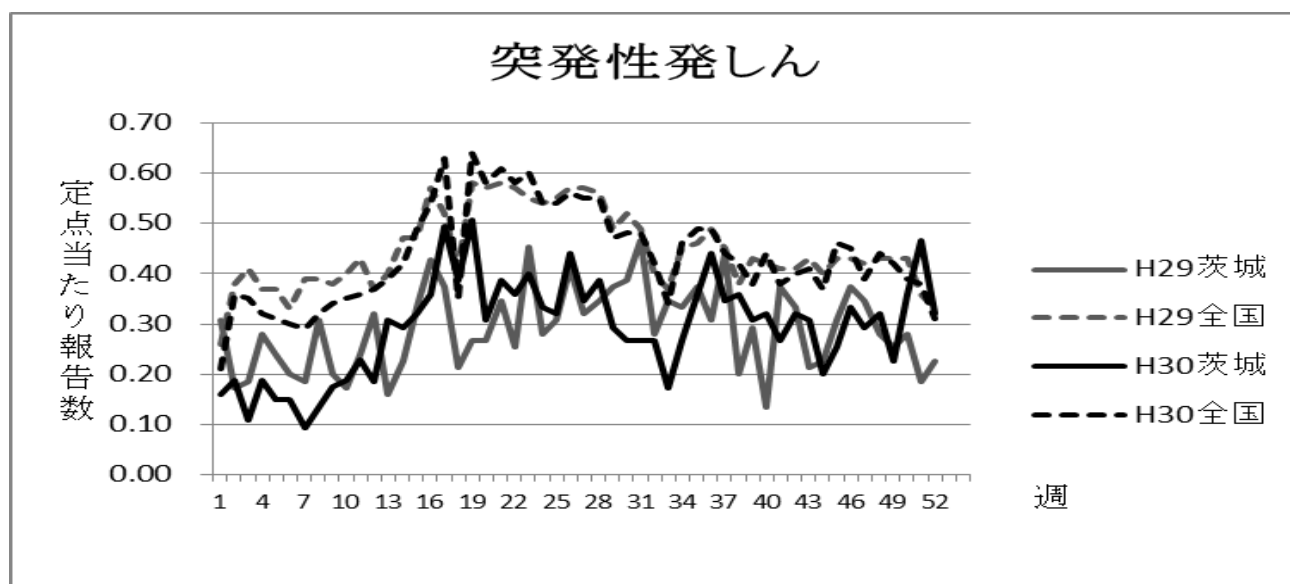
## 突発性発しん

平成30年の突発性発疹の年間報告数は1,141件であり、昨年の1,135件と比べ0.53%増加した。年間を通しての定点当たり報告数は15.21人であった。

定点当たり報告数は、昨年と同様増減を繰り返しながら推移し、第19週に最大値0.51人(38件)を認めた。

年齢別では1歳が最も多く、全体の55.13%を占めた。

保健所別では、常総保健所管内第46週に1.60人(8件)、ひたちなか保健所管内第24週と第27週に1.40人(7件)と特に高い値を示した。





## 週別定点当たり報告数

疾病名：突発性発しん

保健所 週	水戸	ひたち なか	常陸 大宮	日立	鉾田	潮来	竜ヶ崎	土浦	つくば	筑西	常総	古河	県全体
1	0.09	0.40	0.00	0.29	0.00	0.00	0.22	0.50	0.00	0.17	0.00	0.00	0.16
2	0.09	0.00	0.40	0.14	0.33	0.20	0.13	0.50	0.50	0.00	0.00	0.00	0.19
3	0.09	0.00	0.00	0.00	0.00	0.00	0.00	0.50	0.17	0.17	0.00	0.20	0.11
4	0.00	0.20	0.20	0.14	0.00	0.20	0.13	0.13	0.17	0.50	0.40	0.40	0.19
5	0.00	0.20	0.00	0.00	0.00	0.20	0.25	0.38	0.17	0.33	0.20	0.00	0.15
6	0.00	0.40	0.00	0.14	0.00	0.40	0.13	0.13	0.00	0.33	0.40	0.00	0.15
7	0.00	0.20	0.00	0.14	0.00	0.20	0.13	0.00	0.00	0.50	0.00	0.00	0.09
8	0.00	0.20	0.00	0.00	0.00	0.40	0.13	0.38	0.33	0.00	0.20	0.00	0.14
9	0.09	0.00	0.00	0.00	0.33	0.40	0.13	0.38	0.17	0.50	0.00	0.20	0.18
10	0.09	0.20	0.00	0.29	0.00	0.20	0.25	0.38	0.17	0.17	0.40	0.00	0.19
11	0.18	0.20	0.20	0.29	0.00	0.20	0.50	0.13	0.33	0.17	0.20	0.20	0.23
12	0.09	0.20	0.00	0.14	0.00	0.80	0.00	0.38	0.67	0.00	0.00	0.00	0.19
13	0.27	1.00	0.00	0.14	0.00	0.20	0.33	0.38	0.50	0.67	0.00	0.00	0.31
14	0.18	0.80	0.00	0.14	0.33	0.40	0.44	0.13	0.17	0.33	0.20	0.60	0.29
15	0.18	0.60	0.40	0.00	0.00	0.00	0.78	0.63	0.33	0.33	0.00	0.20	0.32
16	0.55	0.00	0.20	0.29	0.00	0.00	0.33	0.75	0.50	0.50	0.40	0.20	0.36
17	0.91	0.40	0.00	0.00	0.33	0.60	0.44	0.38	1.00	0.67	0.40	0.40	0.49
18	0.36	0.20	0.00	0.29	0.00	0.00	0.44	1.13	0.83	0.00	0.40	0.40	0.39
19	0.36	0.60	0.20	0.29	0.00	1.20	0.44	0.50	0.33	1.17	0.20	0.80	0.51
20	0.55	0.20	0.00	0.14	0.00	0.40	0.67	0.50	0.33	0.17	0.00	0.00	0.31
21	0.36	1.00	0.00	0.14	0.00	0.20	0.44	0.63	0.67	0.33	0.60	0.00	0.39
22	0.27	1.00	0.00	0.00	0.00	0.40	0.44	0.38	0.50	0.33	0.80	0.20	0.36
23	0.36	0.80	0.20	0.14	0.00	0.20	0.44	0.88	0.67	0.33	0.20	0.20	0.40
24	0.36	1.40	0.00	0.29	0.00	0.00	0.11	0.25	0.67	0.50	0.00	0.40	0.33
25	0.18	0.20	0.00	0.43	0.00	0.60	0.44	0.75	0.17	0.17	0.60	0.00	0.32
26	0.27	0.20	0.00	0.00	0.00	0.80	0.44	0.38	1.17	1.00	0.80	0.20	0.44
27	0.27	1.40	0.00	0.00	0.00	0.20	0.67	0.38	0.33	0.50	0.00	0.20	0.35
28	0.27	0.80	0.00	0.14	0.33	0.20	0.33	0.50	0.33	1.00	0.40	0.40	0.39
29	0.09	1.00	0.00	0.14	0.33	0.20	0.33	0.13	0.33	0.67	0.40	0.20	0.29
30	0.18	1.00	0.40	0.14	0.33	0.20	0.11	0.50	0.00	0.00	0.40	0.20	0.27
31	0.45	0.60	0.00	0.14	0.00	0.20	0.33	0.63	0.33	0.00	0.00	0.00	0.27
32	0.18	0.60	0.20	0.14	0.00	0.60	0.22	0.13	0.50	0.33	0.20	0.20	0.27
33	0.09	0.20	0.00	0.29	0.00	0.20	0.22	0.25	0.33	0.17	0.20	0.00	0.17
34	0.18	1.00	0.00	0.00	0.00	0.40	0.00	0.13	0.33	0.67	0.40	0.40	0.27
35	0.45	0.60	0.20	0.00	0.00	0.40	0.67	0.63	0.17	0.00	0.20	0.60	0.36
36	0.36	0.60	0.00	0.00	0.00	0.20	0.56	0.38	1.17	0.50	0.80	0.60	0.44
37	0.00	0.00	0.20	0.29	0.00	0.40	0.89	0.50	0.83	0.33	0.20	0.20	0.35
38	0.18	0.60	0.00	0.14	0.00	0.20	0.89	0.75	0.50	0.00	0.20	0.40	0.36
39	0.09	0.40	0.20	0.29	0.00	1.00	0.33	0.13	0.17	0.67	0.60	0.00	0.31
40	0.09	1.20	0.00	0.43	0.00	0.00	0.11	0.50	0.67	0.83	0.00	0.00	0.32
41	0.27	0.20	0.00	0.00	0.00	0.40	0.22	0.50	0.00	0.33	0.80	0.40	0.27
42	0.27	0.60	0.40	0.14	0.00	0.20	0.22	0.00	0.83	0.33	0.20	0.80	0.32
43	0.18	0.20	0.00	0.29	0.33	0.40	0.22	0.13	0.67	0.50	0.60	0.40	0.31
44	0.09	0.20	0.20	0.29	0.00	0.40	0.11	0.25	0.33	0.33	0.20	0.00	0.20
45	0.55	0.60	0.00	0.00	0.00	0.20	0.22	0.25	0.17	0.33	0.20	0.20	0.25
46	0.00	0.20	0.20	0.00	0.00	0.60	0.56	0.25	0.17	0.50	1.60	0.20	0.33
47	0.18	0.40	0.20	0.14	0.33	0.40	0.22	0.25	0.33	0.33	1.00	0.00	0.29
48	0.18	0.20	0.00	0.14	0.33	1.00	0.11	0.75	0.50	0.33	0.20	0.20	0.32
49	0.09	0.40	0.00	0.43	0.00	0.60	0.00	0.13	0.50	0.50	0.20	0.00	0.23
50	0.27	0.20	0.00	0.57	0.33	0.00	0.00	0.38	1.00	0.67	0.60	0.40	0.36
51	0.00	1.00	0.00	0.29	0.00	1.00	0.22	0.88	0.67	0.67	1.00	0.20	0.47
52	0.27	0.20	0.00	0.43	0.00	0.40	0.11	0.25	0.00	0.83	1.20	0.20	0.32

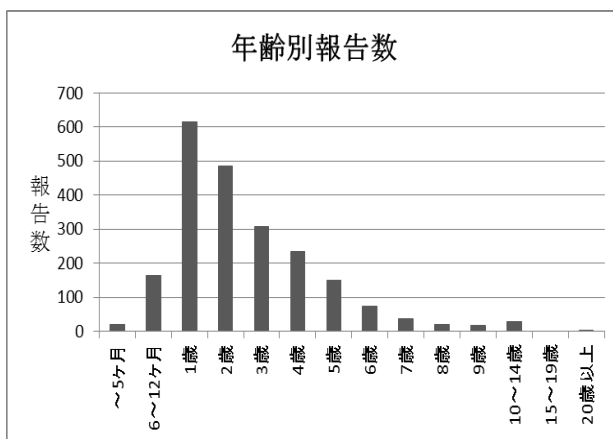
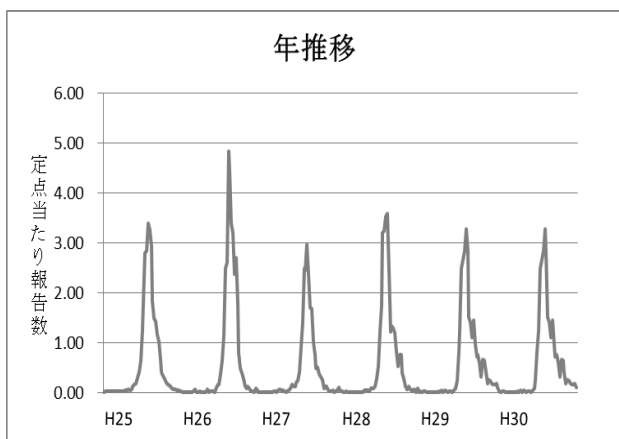
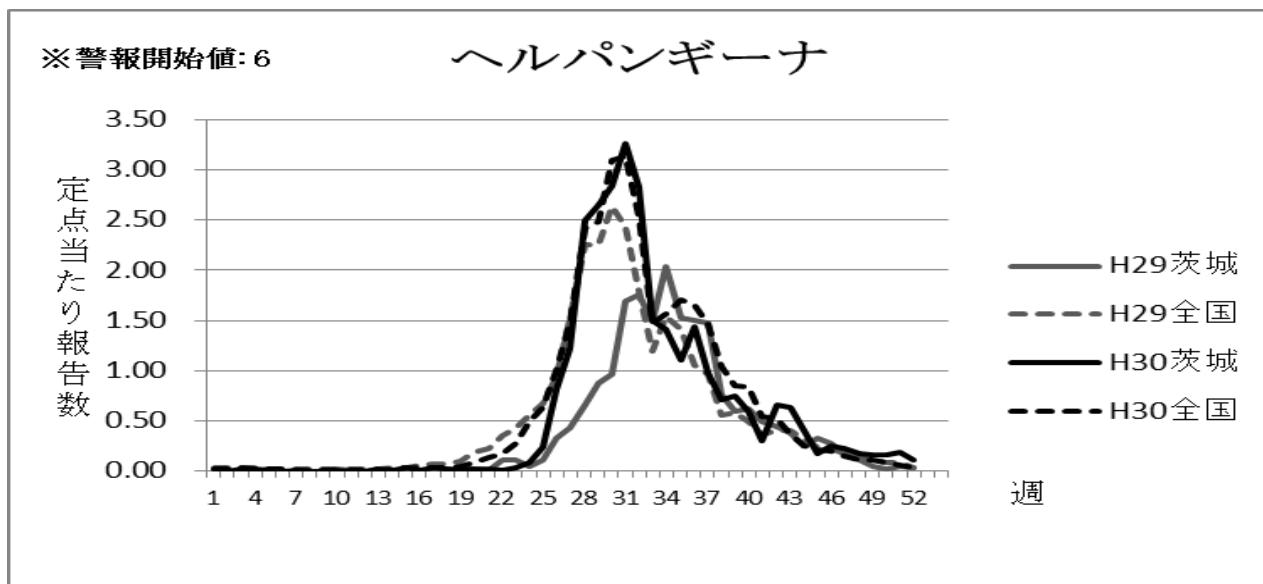
## ヘルパンギーナ

平成 30 年のヘルパンギーナの年間報告数は 2,158 件であり、昨年の 1,497 件と比べ 44.15%増加した。年間を通しての定点当たり報告数は 28.77 人であった。

定点当たり報告数の推移については、夏から秋に集中した一峰性の流行像を示した。第 31 週に最大の数値 3.27 人（245 件）を認めた。

年齢別では 1 歳が最も多く、全体の 28.54%を占めた。

保健所別では、竜ヶ崎保健所管内第 28 週の 9.44 人（85 件）、第 29 週の 8.44 人（76 件）と高い値を示した。



## 週別定点当たり報告数

疾病名：ヘルパンギーナ

保健所 週	水戸	ひたち なか	常陸 大宮	日立	鉾田	潮来	竜ヶ崎	土浦	つくば	筑西	常総	古河	県全体
1	0.00	0.00	0.00	0.00	0.00	0.00	0.00	0.25	0.00	0.00	0.00	0.00	0.03
2	0.00	0.00	0.00	0.00	0.00	0.00	0.00	0.00	0.00	0.00	0.00	0.00	0.00
3	0.00	0.00	0.00	0.00	0.00	0.00	0.00	0.00	0.00	0.00	0.40	0.00	0.03
4	0.09	0.00	0.00	0.00	0.00	0.00	0.00	0.13	0.00	0.00	0.00	0.00	0.03
5	0.00	0.00	0.00	0.00	0.00	0.00	0.00	0.00	0.00	0.00	0.20	0.00	0.01
6	0.00	0.00	0.00	0.00	0.00	0.00	0.00	0.00	0.00	0.00	0.00	0.00	0.00
7	0.00	0.00	0.00	0.00	0.00	0.00	0.00	0.00	0.00	0.00	0.20	0.00	0.01
8	0.00	0.00	0.00	0.00	0.00	0.00	0.00	0.00	0.00	0.00	0.00	0.00	0.00
9	0.00	0.00	0.00	0.00	0.00	0.00	0.00	0.00	0.00	0.00	0.00	0.00	0.00
10	0.00	0.00	0.00	0.00	0.00	0.00	0.00	0.00	0.00	0.00	0.20	0.00	0.01
11	0.00	0.00	0.00	0.00	0.00	0.00	0.00	0.00	0.00	0.00	0.00	0.00	0.00
12	0.00	0.00	0.00	0.00	0.00	0.00	0.00	0.00	0.00	0.00	0.00	0.00	0.00
13	0.00	0.00	0.00	0.00	0.00	0.00	0.11	0.13	0.00	0.00	0.00	0.00	0.03
14	0.00	0.00	0.00	0.00	0.00	0.00	0.00	0.00	0.00	0.00	0.20	0.00	0.01
15	0.09	0.00	0.00	0.00	0.00	0.00	0.00	0.00	0.00	0.00	0.40	0.00	0.04
16	0.09	0.00	0.00	0.00	0.00	0.00	0.00	0.00	0.00	0.00	0.00	0.00	0.01
17	0.00	0.00	0.00	0.00	0.00	0.00	0.00	0.00	0.00	0.00	0.60	0.00	0.04
18	0.09	0.00	0.00	0.00	0.00	0.00	0.00	0.00	0.00	0.00	0.20	0.00	0.03
19	0.00	0.00	0.00	0.00	0.00	0.00	0.00	0.13	0.00	0.00	0.00	0.00	0.01
20	0.09	0.00	0.00	0.00	0.00	0.00	0.00	0.00	0.00	0.00	0.20	0.00	0.03
21	0.00	0.00	0.00	0.00	0.00	0.00	0.11	0.00	0.00	0.00	0.20	0.00	0.03
22	0.09	0.00	0.00	0.00	0.00	0.00	0.00	0.00	0.00	0.00	0.00	0.00	0.01
23	0.27	0.00	0.00	0.00	0.00	0.00	0.00	0.00	0.00	0.00	0.00	0.00	0.04
24	0.18	0.00	0.00	0.00	0.00	0.00	0.00	0.00	0.17	0.00	0.20	0.40	0.08
25	0.09	0.00	0.00	0.00	0.00	0.00	1.00	0.00	0.33	0.17	1.00	0.00	0.24
26	0.55	0.00	0.00	0.00	0.00	0.40	3.56	0.00	1.33	0.00	2.00	0.60	0.81
27	0.45	0.00	0.00	0.29	0.00	0.40	5.33	0.50	2.50	0.50	1.80	0.80	1.23
28	0.73	0.20	0.60	0.14	0.33	0.60	9.44	2.00	4.83	1.33	5.60	0.80	2.49
29	0.82	0.40	0.40	1.00	0.00	2.80	8.44	2.25	4.00	2.00	6.20	0.80	2.65
30	1.73	4.00	1.60	0.71	0.00	1.40	6.67	2.50	4.83	4.00	3.20	1.00	2.84
31	2.27	5.60	1.20	0.86	1.00	3.80	6.00	3.00	4.00	3.83	6.20	0.40	3.27
32	2.45	3.60	4.60	0.29	1.67	1.60	5.44	2.88	2.83	2.50	3.20	1.80	2.83
33	1.73	0.80	1.80	0.43	1.67	0.60	0.89	3.25	1.17	2.17	2.20	1.00	1.51
34	1.27	2.40	2.00	0.43	1.00	2.20	1.22	2.38	0.67	1.17	1.80	0.60	1.41
35	0.64	2.80	0.80	0.43	0.00	2.00	1.89	1.13	0.67	0.50	2.20	0.20	1.11
36	1.00	3.00	2.00	1.57	1.67	1.20	1.33	2.63	0.67	1.00	1.20	0.20	1.44
37	0.55	2.00	1.60	0.86	0.33	1.20	1.11	1.63	1.00	1.00	0.20	0.00	0.97
38	0.36	0.20	0.40	0.57	0.00	0.40	0.78	2.00	1.00	1.33	0.60	0.00	0.71
39	0.27	0.60	0.60	0.29	0.00	1.80	0.89	1.50	0.83	1.00	0.60	0.40	0.75
40	0.45	0.20	0.60	0.29	0.00	1.00	0.44	0.63	0.17	2.83	0.00	0.40	0.60
41	0.27	0.40	0.00	0.00	0.00	0.40	0.44	0.25	0.00	1.00	0.80	0.00	0.31
42	0.00	0.20	0.20	0.14	0.00	2.00	1.11	0.00	0.50	2.83	0.00	1.20	0.65
43	0.09	0.20	0.40	0.29	0.00	1.00	0.78	0.50	0.33	2.00	0.80	1.60	0.64
44	0.00	0.00	0.80	0.14	0.00	1.00	1.33	0.13	0.00	0.00	1.20	0.20	0.40
45	0.09	0.00	0.00	0.00	0.00	0.80	0.22	0.25	0.00	0.50	0.00	0.20	0.17
46	0.09	0.00	0.00	0.00	0.00	1.20	0.33	0.00	0.33	0.50	0.00	0.80	0.25
47	0.00	0.00	0.20	0.00	0.00	0.20	0.56	0.13	0.50	0.17	0.80	0.20	0.23
48	0.00	0.00	0.00	0.14	0.00	0.40	0.67	0.00	0.33	0.33	0.00	0.00	0.17
49	0.00	0.00	0.40	0.14	0.00	0.00	0.11	0.38	0.00	0.50	0.20	0.20	0.16
50	0.00	0.40	0.20	0.00	0.00	0.00	0.56	0.13	0.00	0.50	0.00	0.00	0.16
51	0.18	0.00	0.00	0.00	0.00	0.00	0.44	0.63	0.00	0.50	0.00	0.00	0.19
52	0.00	0.00	0.00	0.14	0.00	0.00	0.00	0.13	0.00	0.67	0.00	0.40	0.11

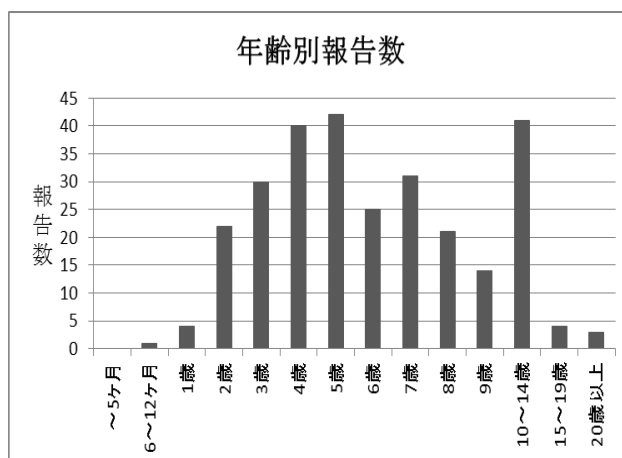
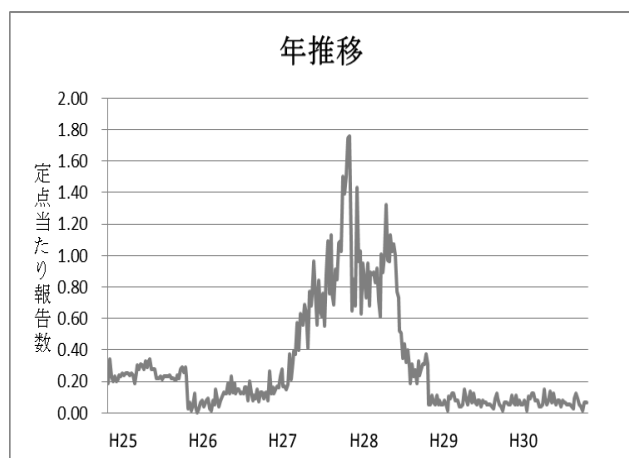
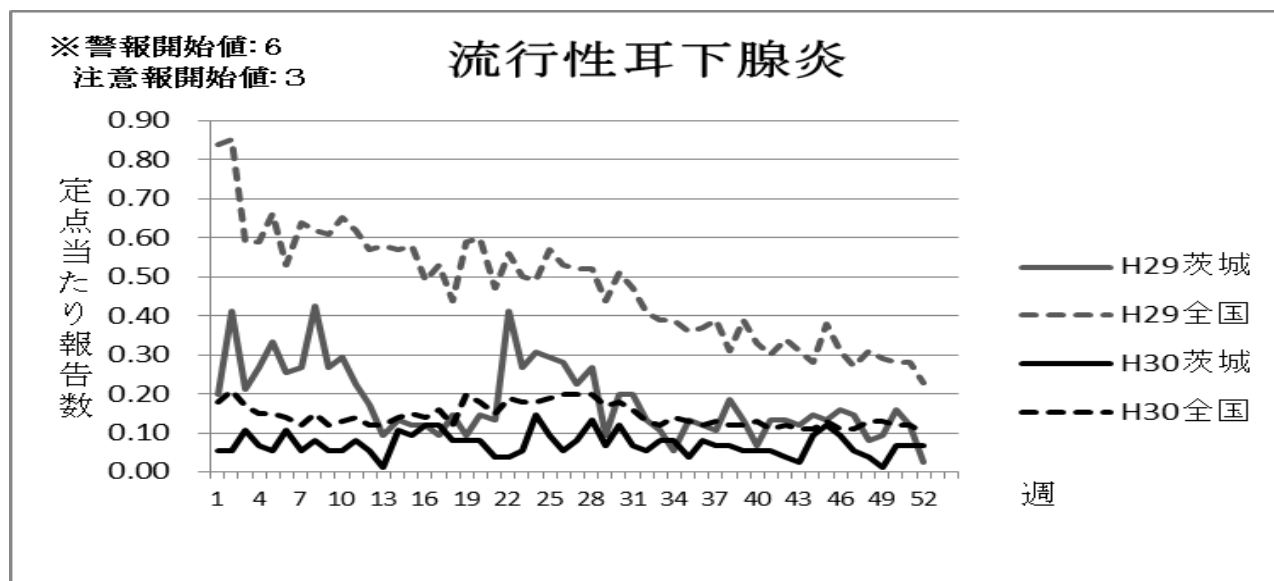
## 流行性耳下腺炎

平成30年の流行性耳下腺炎の年間報告数は278件であり、昨年の709件と比べ60.79%減少した。年間を通しての定点当たり報告数は3.71人であった。

定点当たり報告数の推移については、全国より低い値で推移し、昨年より減少した。第24週に最大値0.15人(11件)を認めた。

年齢別では5歳と10～14歳の報告が多く、全体では5歳が15.11%、10～14歳が14.75%を占めた。

保健所別では、潮来保健所管内第15週の0.60人(3件)、古河保健所管内第17週と第45週の0.60人(3件)と高い値を示した。



## 週別定点当たり報告数

疾病名：流行性耳下腺炎

保健所 週	水戸	ひたち なか	常陸 大宮	日立	鉾田	潮来	竜ヶ崎	土浦	つくば	筑西	常総	古河	県全体
1	0.09	0.00	0.00	0.00	0.33	0.00	0.00	0.13	0.17	0.00	0.00	0.00	0.05
2	0.00	0.00	0.00	0.00	0.00	0.40	0.13	0.00	0.00	0.00	0.00	0.20	0.05
3	0.00	0.00	0.00	0.29	0.00	0.00	0.13	0.38	0.00	0.17	0.00	0.20	0.11
4	0.09	0.00	0.00	0.00	0.00	0.40	0.00	0.00	0.33	0.00	0.00	0.00	0.07
5	0.00	0.20	0.00	0.00	0.00	0.40	0.00	0.00	0.00	0.17	0.00	0.00	0.05
6	0.00	0.00	0.00	0.43	0.33	0.20	0.00	0.13	0.17	0.17	0.00	0.00	0.11
7	0.00	0.00	0.00	0.00	0.00	0.20	0.13	0.00	0.17	0.00	0.00	0.20	0.05
8	0.09	0.20	0.00	0.00	0.00	0.20	0.25	0.13	0.00	0.00	0.00	0.00	0.08
9	0.00	0.00	0.00	0.00	0.00	0.00	0.00	0.13	0.17	0.33	0.00	0.00	0.05
10	0.09	0.20	0.00	0.00	0.00	0.00	0.00	0.13	0.17	0.00	0.00	0.00	0.05
11	0.00	0.00	0.00	0.00	0.00	0.40	0.25	0.00	0.00	0.17	0.00	0.20	0.08
12	0.18	0.00	0.00	0.00	0.00	0.20	0.11	0.00	0.00	0.00	0.00	0.00	0.05
13	0.00	0.00	0.00	0.00	0.00	0.00	0.11	0.00	0.00	0.00	0.00	0.00	0.01
14	0.09	0.20	0.00	0.14	0.00	0.20	0.11	0.25	0.00	0.00	0.20	0.00	0.11
15	0.00	0.00	0.00	0.00	0.00	0.60	0.11	0.00	0.17	0.33	0.00	0.00	0.09
16	0.09	0.20	0.00	0.00	0.33	0.20	0.22	0.38	0.00	0.00	0.00	0.00	0.12
17	0.00	0.20	0.00	0.43	0.00	0.40	0.00	0.00	0.00	0.00	0.00	0.60	0.12
18	0.00	0.00	0.00	0.00	0.00	0.40	0.00	0.13	0.33	0.17	0.00	0.00	0.08
19	0.09	0.00	0.20	0.29	0.00	0.20	0.00	0.00	0.00	0.17	0.00	0.00	0.08
20	0.09	0.20	0.00	0.29	0.00	0.00	0.11	0.00	0.17	0.00	0.00	0.00	0.08
21	0.09	0.00	0.00	0.00	0.00	0.20	0.11	0.00	0.00	0.00	0.00	0.00	0.04
22	0.00	0.00	0.20	0.00	0.00	0.40	0.00	0.00	0.00	0.00	0.00	0.00	0.04
23	0.00	0.00	0.00	0.14	0.00	0.40	0.00	0.13	0.00	0.00	0.00	0.00	0.05
24	0.18	0.00	0.00	0.14	0.00	0.20	0.22	0.25	0.17	0.17	0.20	0.00	0.15
25	0.18	0.00	0.00	0.00	0.00	0.00	0.22	0.13	0.17	0.00	0.20	0.00	0.09
26	0.00	0.00	0.00	0.00	0.00	0.40	0.11	0.00	0.00	0.00	0.00	0.20	0.05
27	0.09	0.20	0.00	0.00	0.00	0.20	0.00	0.00	0.17	0.00	0.40	0.00	0.08
28	0.00	0.00	0.00	0.29	0.00	0.00	0.22	0.50	0.00	0.17	0.20	0.00	0.13
29	0.00	0.00	0.00	0.14	0.00	0.20	0.00	0.13	0.00	0.17	0.20	0.00	0.07
30	0.09	0.00	0.00	0.14	0.00	0.20	0.33	0.00	0.00	0.00	0.20	0.40	0.12
31	0.09	0.00	0.20	0.14	0.00	0.20	0.11	0.00	0.00	0.00	0.00	0.00	0.07
32	0.00	0.20	0.00	0.00	0.00	0.00	0.11	0.25	0.00	0.00	0.00	0.00	0.05
33	0.00	0.00	0.00	0.14	0.00	0.20	0.11	0.13	0.00	0.00	0.40	0.00	0.08
34	0.00	0.00	0.00	0.14	0.00	0.00	0.44	0.00	0.00	0.00	0.20	0.00	0.08
35	0.00	0.00	0.00	0.00	0.00	0.00	0.11	0.00	0.17	0.00	0.00	0.20	0.04
36	0.09	0.00	0.00	0.00	0.00	0.00	0.22	0.13	0.00	0.33	0.00	0.00	0.08
37	0.00	0.00	0.00	0.00	0.00	0.00	0.22	0.13	0.00	0.17	0.20	0.00	0.07
38	0.00	0.00	0.00	0.00	0.00	0.00	0.22	0.25	0.17	0.00	0.00	0.00	0.07
39	0.00	0.00	0.00	0.00	0.00	0.00	0.22	0.00	0.33	0.00	0.00	0.00	0.05
40	0.09	0.00	0.00	0.14	0.00	0.00	0.00	0.00	0.00	0.00	0.20	0.20	0.05
41	0.09	0.00	0.00	0.00	0.00	0.20	0.00	0.13	0.00	0.00	0.00	0.20	0.05
42	0.00	0.00	0.00	0.14	0.00	0.20	0.00	0.00	0.17	0.00	0.00	0.00	0.04
43	0.00	0.20	0.00	0.00	0.00	0.00	0.00	0.13	0.00	0.00	0.00	0.00	0.03
44	0.00	0.00	0.00	0.00	0.00	0.40	0.00	0.00	0.33	0.00	0.20	0.40	0.09
45	0.00	0.00	0.00	0.29	0.00	0.00	0.22	0.13	0.17	0.00	0.00	0.60	0.12
46	0.00	0.00	0.20	0.00	0.00	0.40	0.11	0.13	0.00	0.00	0.20	0.20	0.09
47	0.00	0.00	0.20	0.00	0.00	0.00	0.00	0.13	0.00	0.00	0.20	0.20	0.05
48	0.00	0.20	0.00	0.00	0.00	0.00	0.00	0.00	0.17	0.00	0.20	0.00	0.04
49	0.00	0.00	0.00	0.00	0.00	0.20	0.00	0.00	0.00	0.00	0.00	0.00	0.01
50	0.00	0.00	0.00	0.00	0.00	0.20	0.22	0.13	0.00	0.00	0.00	0.20	0.07
51	0.00	0.00	0.00	0.00	0.00	0.20	0.00	0.00	0.17	0.33	0.00	0.20	0.07
52	0.00	0.00	0.00	0.14	0.00	0.40	0.00	0.00	0.33	0.00	0.00	0.00	0.07

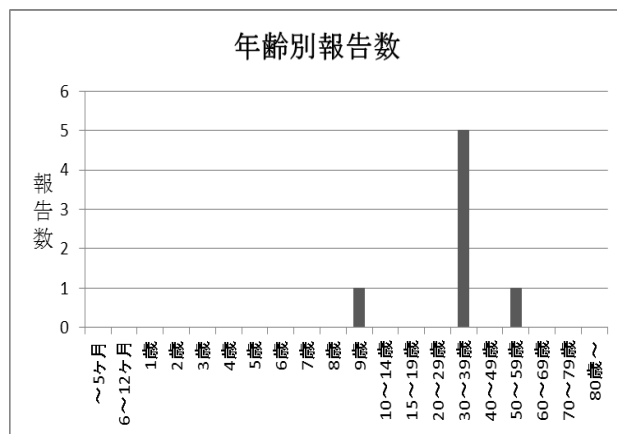
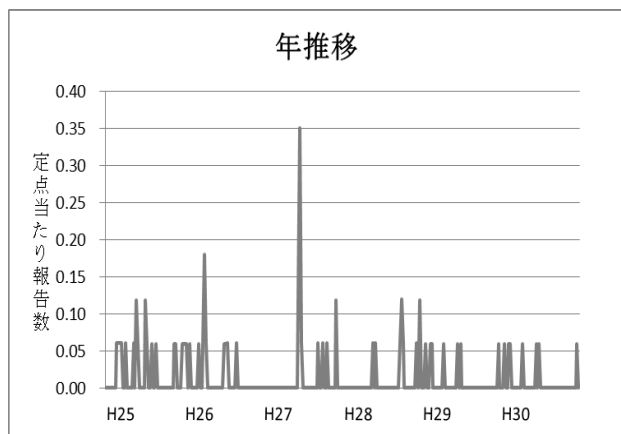
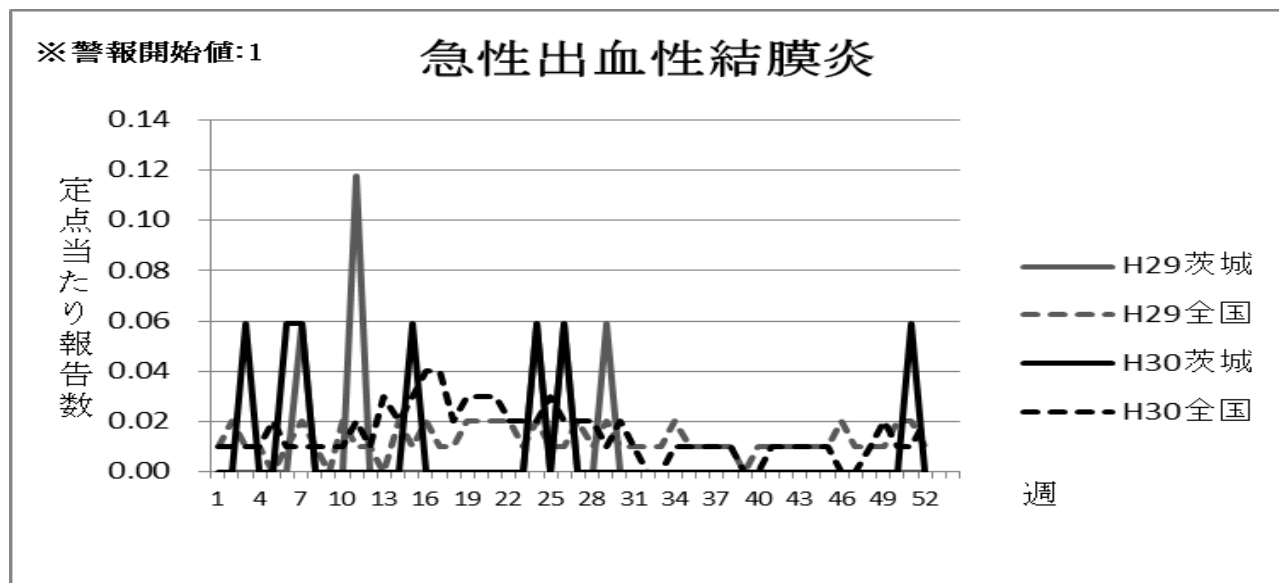
# 眼科定点報告

## 急性出血性結膜炎

平成 30 年の急性出血性結膜炎の年間報告数は 7 件であり、昨年の 6 件と比べ 16.67%増加し、年間を通しての定点当たり報告数は 0.41 人であった。

定点当たり報告数の推移については、散発的に報告されているのみであった。

年齢別では、30～39 歳の報告が最も多かった。



週別定点当たり報告数

疾病名：急性出血性結膜炎

保健所 週	水戸	ひたち なか	常陸 大宮	日立	鉾田	潮来	竜ヶ崎	土浦	つくば	筑西	常総	古河	県全体
1	0.00	0.00	0.00	0.00	-	0.00	0.00	0.00	0.00	0.00	0.00	0.00	0.00
2	0.00	0.00	0.00	0.00	-	0.00	0.00	0.00	0.00	0.00	0.00	0.00	0.00
3	0.00	0.00	0.00	0.50	-	0.00	0.00	0.00	0.00	0.00	0.00	0.00	0.06
4	0.00	0.00	0.00	0.00	-	0.00	0.00	0.00	0.00	0.00	0.00	0.00	0.00
5	0.00	0.00	0.00	0.00	-	0.00	0.00	0.00	0.00	0.00	0.00	0.00	0.00
6	0.00	0.00	0.00	0.00	-	0.00	0.00	0.50	0.00	0.00	0.00	0.00	0.06
7	0.33	0.00	0.00	0.00	-	0.00	0.00	0.00	0.00	0.00	0.00	0.00	0.06
8	0.00	0.00	0.00	0.00	-	0.00	0.00	0.00	0.00	0.00	0.00	0.00	0.00
9	0.00	0.00	0.00	0.00	-	0.00	0.00	0.00	0.00	0.00	0.00	0.00	0.00
10	0.00	0.00	0.00	0.00	-	0.00	0.00	0.00	0.00	0.00	0.00	0.00	0.00
11	0.00	0.00	0.00	0.00	-	0.00	0.00	0.00	0.00	0.00	0.00	0.00	0.00
12	0.00	0.00	0.00	0.00	-	0.00	0.00	0.00	0.00	0.00	0.00	0.00	0.00
13	0.00	0.00	0.00	0.00	-	0.00	0.00	0.00	0.00	0.00	0.00	0.00	0.00
14	0.00	0.00	0.00	0.00	-	0.00	0.00	0.00	0.00	0.00	0.00	0.00	0.00
15	0.00	1.00	0.00	0.00	-	0.00	0.00	0.00	0.00	0.00	0.00	0.00	0.06
16	0.00	0.00	0.00	0.00	-	0.00	0.00	0.00	0.00	0.00	0.00	0.00	0.00
17	0.00	0.00	0.00	0.00	-	0.00	0.00	0.00	0.00	0.00	0.00	0.00	0.00
18	0.00	0.00	0.00	0.00	-	0.00	0.00	0.00	0.00	0.00	0.00	0.00	0.00
19	0.00	0.00	0.00	0.00	-	0.00	0.00	0.00	0.00	0.00	0.00	0.00	0.00
20	0.00	0.00	0.00	0.00	-	0.00	0.00	0.00	0.00	0.00	0.00	0.00	0.00
21	0.00	0.00	0.00	0.00	-	0.00	0.00	0.00	0.00	0.00	0.00	0.00	0.00
22	0.00	0.00	0.00	0.00	-	0.00	0.00	0.00	0.00	0.00	0.00	0.00	0.00
23	0.00	0.00	0.00	0.00	-	0.00	0.00	0.00	0.00	0.00	0.00	0.00	0.00
24	0.00	0.00	0.00	0.50	-	0.00	0.00	0.00	0.00	0.00	0.00	0.00	0.06
25	0.00	0.00	0.00	0.00	-	0.00	0.00	0.00	0.00	0.00	0.00	0.00	0.00
26	0.00	0.00	0.00	0.50	-	0.00	0.00	0.00	0.00	0.00	0.00	0.00	0.06
27	0.00	0.00	0.00	0.00	-	0.00	0.00	0.00	0.00	0.00	0.00	0.00	0.00
28	0.00	0.00	0.00	0.00	-	0.00	0.00	0.00	0.00	0.00	0.00	0.00	0.00
29	0.00	0.00	0.00	0.00	-	0.00	0.00	0.00	0.00	0.00	0.00	0.00	0.00
30	0.00	0.00	0.00	0.00	-	0.00	0.00	0.00	0.00	0.00	0.00	0.00	0.00
31	0.00	0.00	0.00	0.00	-	0.00	0.00	0.00	0.00	0.00	0.00	0.00	0.00
32	0.00	0.00	0.00	0.00	-	0.00	0.00	0.00	0.00	0.00	0.00	0.00	0.00
33	0.00	0.00	0.00	0.00	-	0.00	0.00	0.00	0.00	0.00	0.00	0.00	0.00
34	0.00	0.00	0.00	0.00	-	0.00	0.00	0.00	0.00	0.00	0.00	0.00	0.00
35	0.00	0.00	0.00	0.00	-	0.00	0.00	0.00	0.00	0.00	0.00	0.00	0.00
36	0.00	0.00	0.00	0.00	-	0.00	0.00	0.00	0.00	0.00	0.00	0.00	0.00
37	0.00	0.00	0.00	0.00	-	0.00	0.00	0.00	0.00	0.00	0.00	0.00	0.00
38	0.00	0.00	0.00	0.00	-	0.00	0.00	0.00	0.00	0.00	0.00	0.00	0.00
39	0.00	0.00	0.00	0.00	-	0.00	0.00	0.00	0.00	0.00	0.00	0.00	0.00
40	0.00	0.00	0.00	0.00	-	0.00	0.00	0.00	0.00	0.00	0.00	0.00	0.00
41	0.00	0.00	0.00	0.00	-	0.00	0.00	0.00	0.00	0.00	0.00	0.00	0.00
42	0.00	0.00	0.00	0.00	-	0.00	0.00	0.00	0.00	0.00	0.00	0.00	0.00
43	0.00	0.00	0.00	0.00	-	0.00	0.00	0.00	0.00	0.00	0.00	0.00	0.00
44	0.00	0.00	0.00	0.00	-	0.00	0.00	0.00	0.00	0.00	0.00	0.00	0.00
45	0.00	0.00	0.00	0.00	-	0.00	0.00	0.00	0.00	0.00	0.00	0.00	0.00
46	0.00	0.00	0.00	0.00	-	0.00	0.00	0.00	0.00	0.00	0.00	0.00	0.00
47	0.00	0.00	0.00	0.00	-	0.00	0.00	0.00	0.00	0.00	0.00	0.00	0.00
48	0.00	0.00	0.00	0.00	-	0.00	0.00	0.00	0.00	0.00	0.00	0.00	0.00
49	0.00	0.00	0.00	0.00	-	0.00	0.00	0.00	0.00	0.00	0.00	0.00	0.00
50	0.00	0.00	0.00	0.00	-	0.00	0.00	0.00	0.00	0.00	0.00	0.00	0.00
51	0.00	0.00	0.00	0.00	-	0.00	0.33	0.00	0.00	0.00	0.00	0.00	0.06
52	0.00	0.00	0.00	0.00	-	0.00	0.00	0.00	0.00	0.00	0.00	0.00	0.00

※鉾田保健所管内は眼科定点医療機関が設置されていません。

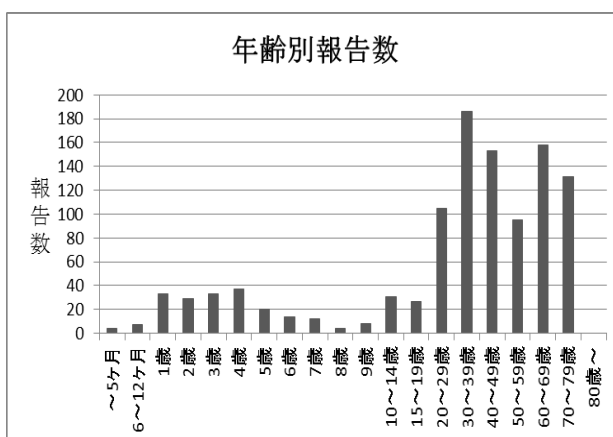
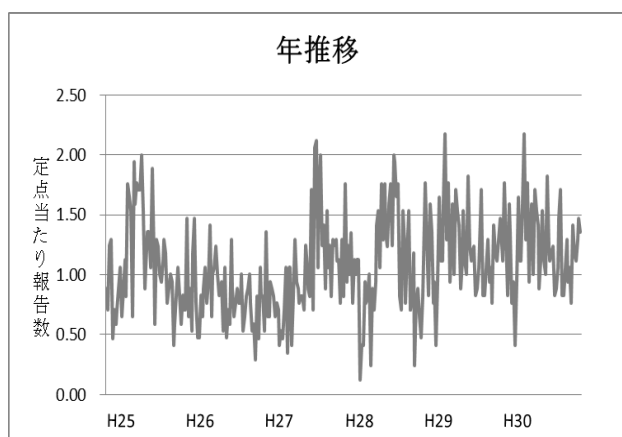
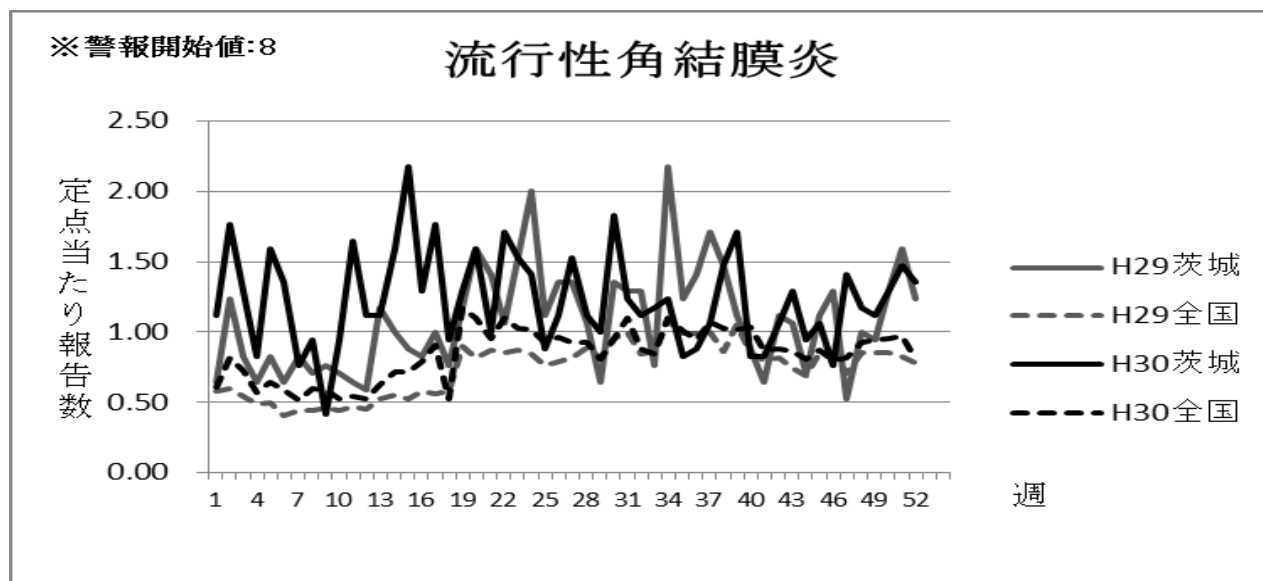
## 流行性角結膜炎

平成30年の流行性角結膜炎の年間報告数は1,087件であり、昨年の956件と比べ13.70%増加した。年間を通しての定点当たり報告数は63.94人であった。

定点当たり報告数の推移については、年間を通じて一定の報告があり、第15週に最大値2.18人(37件)を認めた。

年齢別では30歳～39歳が最も多く、全体の17.89%を占めた。

保健所別では、ひたちなか保健所管内第22週の16.00人(16件)、第15週と第18週の12.00人(12件)と特に高い値を示した。





週別定点当たり報告数

疾病名：流行性角結膜炎

保健所 週	水戸	ひたち なか	常陸 大宮	日立	鉦田	潮来	竜ヶ崎	土浦	つくば	筑西	常総	古河	県全体
1	0.67	6.00	4.00	0.00	-	0.00	1.33	0.00	1.00	1.00	1.00	0.00	1.12
2	1.33	11.00	7.00	0.00	-	0.00	1.00	0.50	1.00	0.00	1.00	2.00	1.76
3	0.00	8.00	4.00	1.50	-	0.00	0.00	0.50	4.00	0.00	0.00	2.00	1.29
4	0.67	4.00	4.00	0.00	-	0.00	0.33	0.00	1.00	1.00	0.00	1.00	0.82
5	1.00	8.00	6.00	1.00	-	0.00	0.33	1.00	3.00	0.00	0.00	2.00	1.59
6	1.67	5.00	5.00	1.00	-	0.00	0.67	0.00	2.00	0.00	2.00	0.00	1.35
7	0.33	2.00	6.00	1.00	-	0.00	0.00	0.00	2.00	0.00	0.00	0.00	0.76
8	1.33	6.00	0.00	0.00	-	0.00	0.67	0.00	1.00	0.00	2.00	1.00	0.94
9	0.00	2.00	1.00	0.00	-	0.00	0.00	0.00	1.00	0.00	2.00	1.00	0.41
10	1.67	1.00	2.00	0.00	-	0.00	0.67	0.00	4.00	0.00	2.00	0.00	0.94
11	1.33	5.00	6.00	0.00	-	0.00	1.00	0.00	3.00	1.00	2.00	4.00	1.65
12	2.00	3.00	3.00	0.50	-	0.00	0.33	0.00	2.00	0.00	3.00	0.00	1.12
13	1.67	7.00	2.00	0.00	-	0.00	0.67	0.00	0.00	0.00	2.00	1.00	1.12
14	3.33	6.00	0.00	1.00	-	1.00	0.33	0.00	2.00	0.00	3.00	2.00	1.59
15	2.33	12.00	3.00	1.00	-	0.00	2.33	0.00	2.00	0.00	2.00	2.00	2.18
16	1.33	4.00	4.00	1.00	-	0.00	0.33	1.00	3.00	0.00	2.00	0.00	1.29
17	2.67	9.00	0.00	1.50	-	0.00	1.00	1.50	2.00	0.00	0.00	2.00	1.76
18	0.33	12.00	0.00	0.00	-	0.00	0.33	1.00	0.00	0.00	0.00	0.00	0.94
19	1.67	5.00	1.00	0.50	-	0.00	1.67	0.50	1.00	1.00	1.00	1.00	1.29
20	1.33	10.00	0.00	0.50	-	0.00	0.33	0.00	10.00	0.00	1.00	0.00	1.59
21	1.33	7.00	0.00	1.00	-	0.00	0.67	0.00	0.00	0.00	0.00	2.00	1.00
22	1.67	16.00	1.00	1.00	-	0.00	0.33	0.50	2.00	0.00	0.00	1.00	1.71
23	0.67	10.00	1.00	3.00	-	0.00	0.33	1.00	3.00	0.00	1.00	0.00	1.53
24	2.33	9.00	3.00	0.00	-	2.00	0.00	0.00	2.00	0.00	0.00	1.00	1.41
25	0.67	3.00	3.00	1.00	-	0.00	0.33	0.00	2.00	0.00	1.00	1.00	0.88
26	1.33	5.00	2.00	0.00	-	0.00	1.33	0.50	3.00	0.00	0.00	0.00	1.12
27	2.33	6.00	4.00	0.00	-	0.00	0.67	0.00	4.00	0.00	2.00	1.00	1.53
28	1.33	7.00	1.00	0.00	-	0.00	1.00	0.00	2.00	0.00	0.00	2.00	1.12
29	1.00	6.00	1.00	0.50	-	1.00	0.00	0.00	5.00	0.00	0.00	0.00	1.00
30	0.33	8.00	1.00	5.00	-	1.00	1.33	0.50	3.00	0.00	2.00	0.00	1.82
31	0.33	4.00	2.00	5.00	-	0.00	0.33	0.50	1.00	0.00	1.00	0.00	1.24
32	1.67	5.00	2.00	2.50	-	0.00	0.00	0.00	0.00	1.00	0.00	1.00	1.12
33	1.67	2.00	5.00	0.00	-	0.00	0.67	0.50	4.00	1.00	0.00	0.00	1.18
34	0.67	2.00	2.00	3.50	-	0.00	1.00	0.00	2.00	1.00	2.00	0.00	1.24
35	0.67	2.00	0.00	0.50	-	0.00	0.33	0.00	3.00	0.00	3.00	2.00	0.82
36	1.67	3.00	0.00	0.00	-	0.00	0.33	0.50	1.00	0.00	2.00	2.00	0.88
37	1.00	4.00	1.00	0.00	-	0.00	1.33	0.50	1.00	0.00	4.00	0.00	1.06
38	1.67	5.00	0.00	0.00	-	0.00	1.00	0.00	3.00	2.00	2.00	5.00	1.47
39	1.33	6.00	3.00	0.50	-	0.00	0.33	0.50	3.00	1.00	0.00	9.00	1.71
40	0.67	5.00	1.00	0.50	-	0.00	0.00	1.00	1.00	0.00	1.00	1.00	0.82
41	0.00	4.00	3.00	0.00	-	0.00	0.67	0.00	3.00	0.00	2.00	0.00	0.82
42	1.00	4.00	3.00	0.00	-	0.00	1.00	1.00	0.00	0.00	0.00	3.00	1.06
43	1.33	7.00	0.00	0.50	-	0.00	0.33	1.50	1.00	0.00	1.00	4.00	1.29
44	0.33	2.00	2.00	0.50	-	0.00	0.33	1.50	1.00	0.00	0.00	5.00	0.94
45	1.00	3.00	4.00	0.50	-	0.00	0.00	0.50	3.00	0.00	0.00	3.00	1.06
46	0.00	3.00	2.00	0.00	-	0.00	0.33	0.50	2.00	0.00	0.00	4.00	0.76
47	0.33	5.00	2.00	0.00	-	0.00	1.00	1.00	7.00	0.00	0.00	4.00	1.41
48	1.00	6.00	1.00	0.00	-	0.00	0.00	0.00	6.00	0.00	0.00	4.00	1.18
49	1.00	4.00	2.00	0.00	-	0.00	0.00	0.50	5.00	1.00	0.00	3.00	1.12
50	1.33	3.00	2.00	1.50	-	0.00	0.33	0.50	6.00	1.00	0.00	1.00	1.29
51	1.00	4.00	1.00	0.00	-	0.00	1.00	1.50	9.00	0.00	0.00	2.00	1.47
52	1.00	3.00	1.00	0.50	-	0.00	0.00	0.00	11.00	0.00	0.00	4.00	1.35

※鉦田保健所管内は眼科定点医療機関が設置されていません。

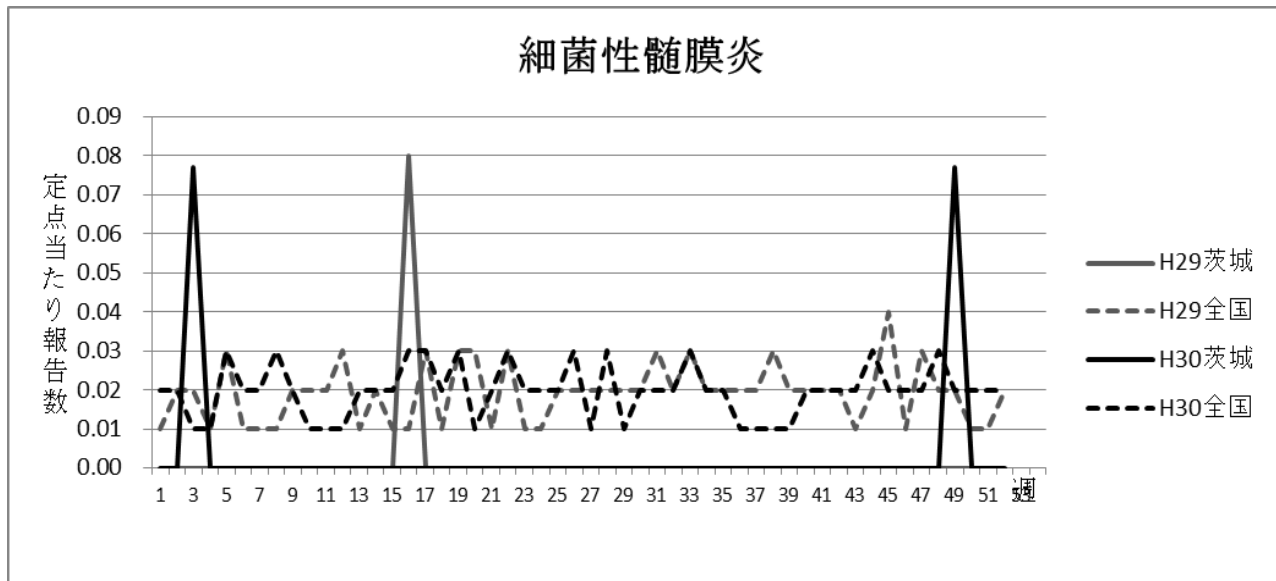
## 基幹定点報告

平成 30 年の基幹病院定点把握感染症（週報報告疾患）の報告件数は、細菌性髄膜炎が 2 件、無菌性髄膜炎は 7 件、マイコプラズマ肺炎は 241 件、クラミジア肺炎（オウム病を除く）が 0 件、感染性胃腸炎（病原体がロタウイルスであるものに限る。）が 21 件であった。

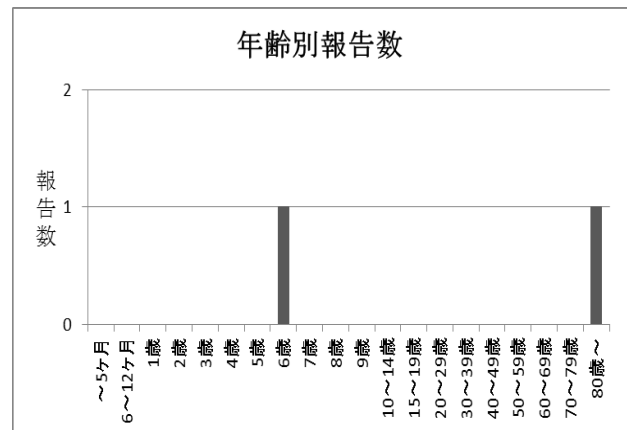
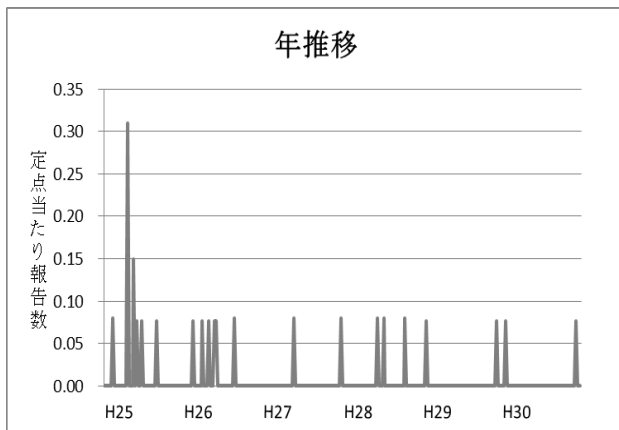
細菌性髄膜炎、無菌性髄膜炎については報告数が限られているため一覧を掲載する。

## 細菌性髄膜炎

細菌性髄膜炎の年間報告数は 2 件であり、年間を通しての定点当たり報告数は 0.15 人であった。年齢別では 6 歳が 1 人、80 歳以上が 1 人であった。

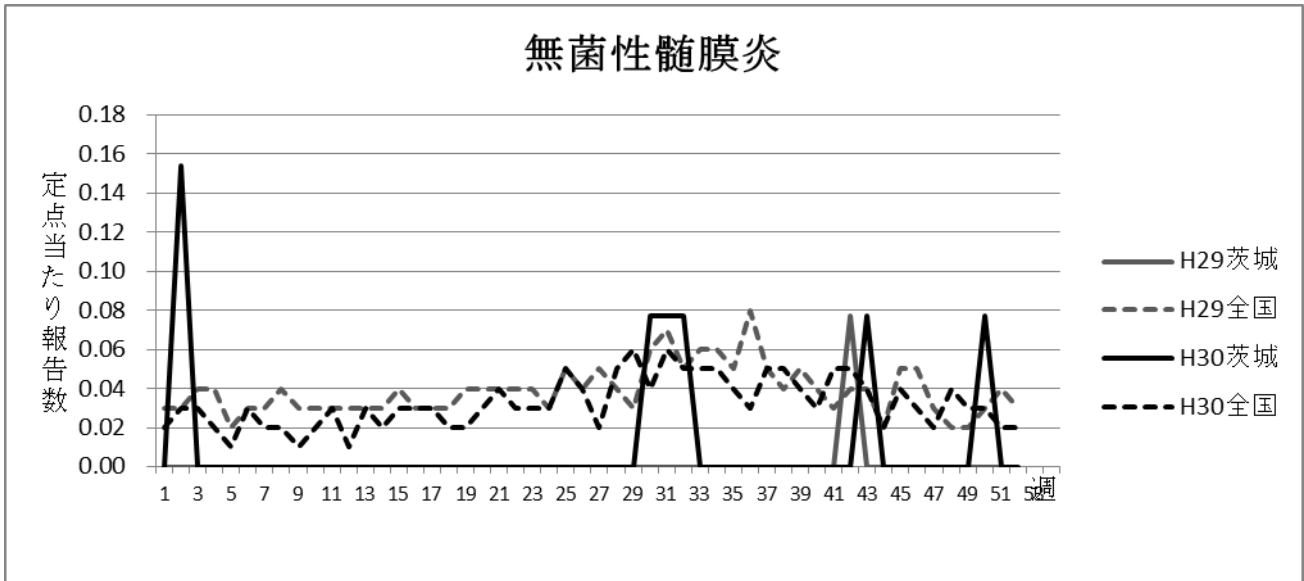


No	報告週	届出保健所	年代	性別	検査結果	検査方法	検体名
1	3	つくば	80歳代	女性			検出せず
2	49	ひたちなか	6歳	女性	MYCOPLASMA PNEUMONIAE	抗原検出	血清

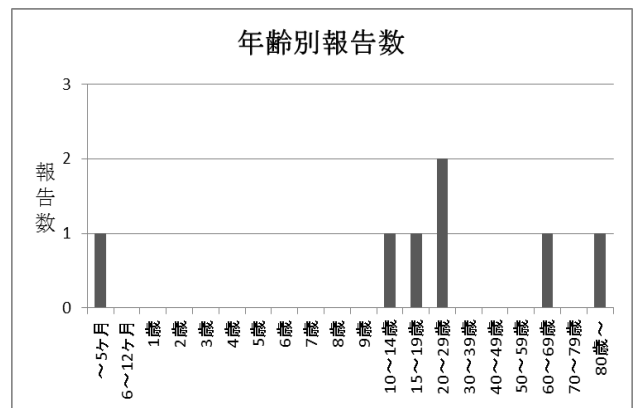
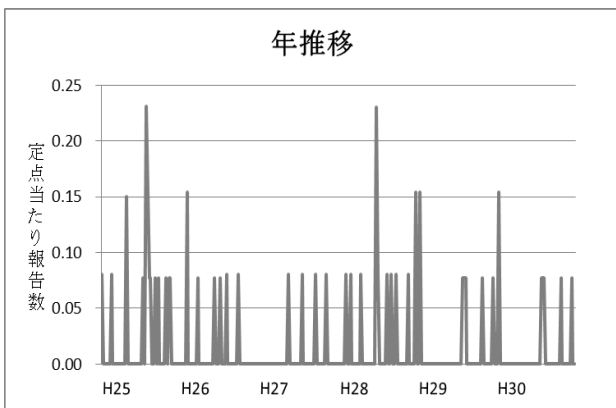


## 無菌性髄膜炎

無菌性髄膜炎の年間報告数は7件であり、年間を通しての定点当たり報告数は0.54人であった。年齢別では、10歳未満が1人、10～79歳が5人、80歳以上が1人であった。



No	報告週	届出保健所	年代	性別	検査結果	検査方法	検体名
1	2	竜ヶ崎	20歳代	男性			
2	2	つくば	10歳代	女性	NEGATIVE		
3	30	竜ヶ崎	10歳代	男性	NEGATIVE		
4	31	ひたちなか	60歳代	男性			
5	32	ひたちなか	0歳	男性			
6	43	ひたちなか	80歳代	女性			
7	50	ひたちなか	20歳代	女性			



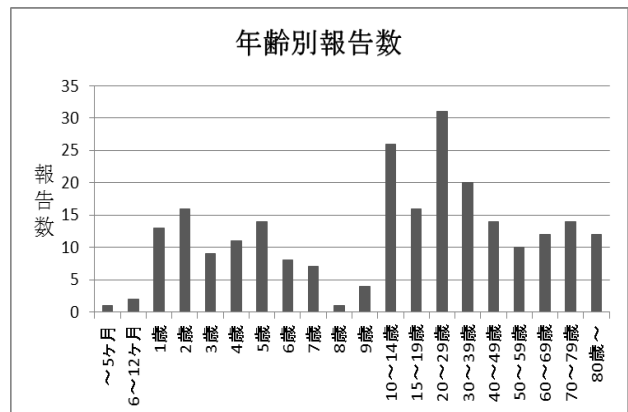
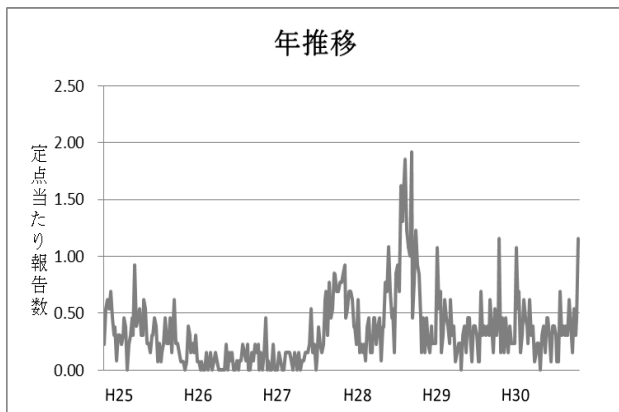
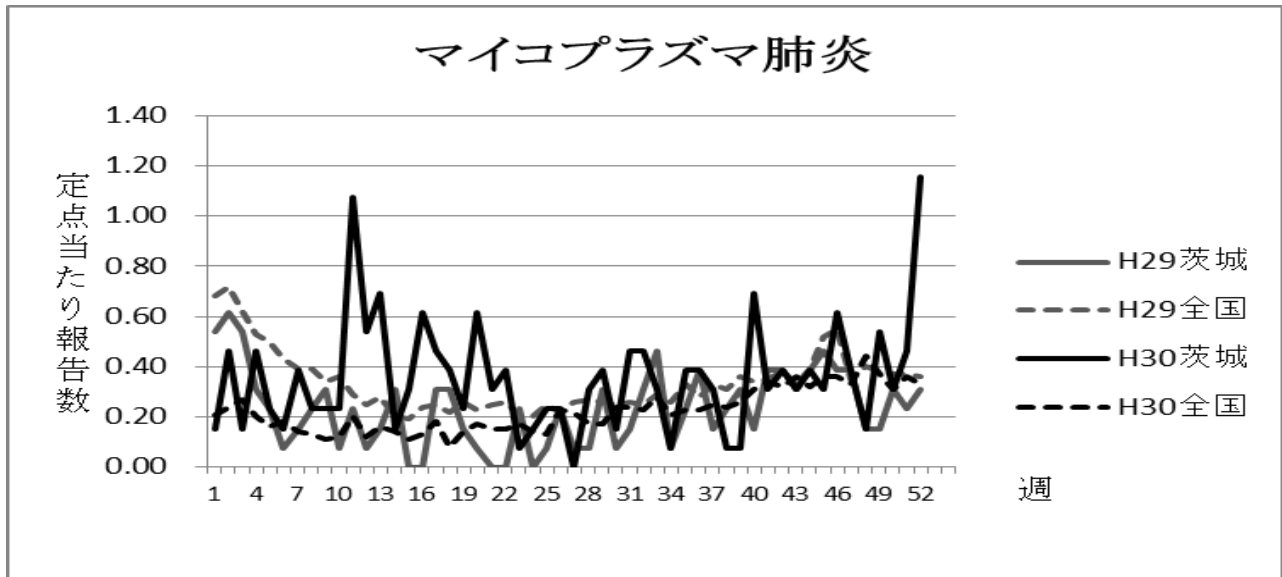
## マイコプラズマ肺炎

平成 30 年のマイコプラズマ肺炎の年間報告数は 241 件であり、昨年の 157 件と比べ 53.50%増加した。年間を通しての定点当たり報告数は 18.54 人であった。

定点当たり報告数は、増減を繰り返しながら推移し、第 52 週に最大値 1.15 人 (15 件) を認めた。

年齢別では 20 歳～29 歳が最も多く、全体の 12.86% を占めた。

保健所別では、銚田保健所管内第 52 週に 5.00 人 (5 件)、筑西保健所管内第 12 週と第 18 週に 5.00 人 (5 件) と高い値を示した。



## 週別定点当たり報告数

疾病名：マイコプラズマ肺炎

保健所 週	水戸	ひたち なか	常陸 大宮	日立	鉾田	潮来	竜ヶ崎	土浦	つくば	筑西	常総	古河	県全体
1	0.00	0.00	-	0.00	0.00	0.00	0.50	0.00	0.00	1.00	-	0.00	0.15
2	0.00	0.00	-	2.00	0.00	0.00	0.00	0.00	0.00	2.00	-	0.00	0.46
3	0.00	0.00	-	1.00	0.00	0.00	0.00	0.00	0.00	0.00	-	0.00	0.15
4	0.00	0.00	-	3.00	0.00	0.00	0.00	0.00	0.00	0.00	-	0.00	0.46
5	0.00	0.00	-	1.00	0.00	0.00	0.00	0.00	0.00	0.00	-	1.00	0.23
6	0.00	0.00	-	0.50	0.00	0.00	0.00	0.00	0.00	1.00	-	0.00	0.15
7	0.00	0.00	-	1.50	0.00	0.00	0.00	0.00	0.00	2.00	-	0.00	0.38
8	0.00	0.00	-	0.50	0.00	0.00	0.50	0.00	0.00	1.00	-	0.00	0.23
9	0.00	0.00	-	1.50	0.00	0.00	0.00	0.00	0.00	0.00	-	0.00	0.23
10	0.00	0.00	-	1.50	0.00	0.00	0.00	0.00	0.00	0.00	-	0.00	0.23
11	0.00	0.00	-	3.50	0.00	0.00	1.00	0.00	0.00	3.00	-	2.00	1.08
12	0.00	0.00	-	1.00	0.00	0.00	0.00	0.00	0.00	5.00	-	0.00	0.54
13	0.00	0.00	-	2.50	0.00	0.00	0.00	0.00	0.00	4.00	-	0.00	0.69
14	0.00	0.00	-	0.50	0.00	0.00	0.00	0.00	0.00	1.00	-	0.00	0.15
15	0.00	0.00	-	2.00	0.00	0.00	0.00	0.00	0.00	0.00	-	0.00	0.31
16	0.00	0.00	-	3.00	0.00	0.00	0.00	0.00	0.00	2.00	-	0.00	0.62
17	0.00	0.00	-	2.00	0.00	0.00	0.00	0.00	0.00	2.00	-	0.00	0.46
18	0.00	0.00	-	0.00	0.00	0.00	0.00	0.00	0.00	5.00	-	0.00	0.38
19	0.00	0.00	-	1.00	0.00	0.00	0.50	0.00	0.00	0.00	-	0.00	0.23
20	0.00	0.00	-	3.00	0.00	0.00	0.00	0.00	0.00	2.00	-	0.00	0.62
21	0.00	1.00	-	0.50	0.00	0.00	0.00	0.00	0.00	2.00	-	0.00	0.31
22	0.00	0.00	-	1.00	0.00	0.00	0.50	0.00	0.00	2.00	-	0.00	0.38
23	0.00	0.00	-	0.50	0.00	0.00	0.00	0.00	0.00	0.00	-	0.00	0.08
24	0.00	0.00	-	1.00	0.00	0.00	0.00	0.00	0.00	0.00	-	0.00	0.15
25	0.00	0.00	-	0.50	0.00	0.00	0.00	0.00	1.00	1.00	-	0.00	0.23
26	0.00	0.00	-	0.00	0.00	0.00	0.00	0.00	0.00	3.00	-	0.00	0.23
27	0.00	0.00	-	0.00	0.00	0.00	0.00	0.00	0.00	0.00	-	0.00	0.00
28	0.00	0.00	-	0.50	0.00	0.00	0.00	0.00	1.00	2.00	-	0.00	0.31
29	0.00	0.00	-	1.50	0.00	0.00	0.00	0.00	0.00	1.00	-	1.00	0.38
30	0.00	0.00	-	1.00	0.00	0.00	0.00	0.00	0.00	0.00	-	0.00	0.15
31	0.00	0.00	-	1.00	0.00	0.00	1.50	0.00	0.00	1.00	-	0.00	0.46
32	0.00	0.00	-	1.00	0.00	0.00	0.50	0.00	0.00	3.00	-	0.00	0.46
33	0.00	0.00	-	0.00	0.00	0.00	0.50	0.00	1.00	2.00	-	0.00	0.31
34	0.00	0.00	-	0.00	0.00	0.00	0.50	0.00	0.00	0.00	-	0.00	0.08
35	0.00	0.00	-	2.00	0.00	0.00	0.50	0.00	0.00	0.00	-	0.00	0.38
36	0.00	0.00	-	1.50	0.00	0.00	0.50	0.00	0.00	1.00	-	0.00	0.38
37	0.00	0.00	-	1.00	0.00	0.00	0.00	0.00	0.00	2.00	-	0.00	0.31
38	0.00	0.00	-	0.50	0.00	0.00	0.00	0.00	0.00	0.00	-	0.00	0.08
39	0.00	0.00	-	0.00	0.00	0.00	0.50	0.00	0.00	0.00	-	0.00	0.08
40	0.00	1.00	-	2.00	0.00	0.00	1.00	0.00	0.00	2.00	-	0.00	0.69
41	0.00	0.00	-	0.50	0.00	0.00	1.00	0.00	1.00	0.00	-	0.00	0.31
42	0.00	1.00	-	0.50	0.00	0.00	0.50	0.00	0.00	1.00	-	1.00	0.38
43	0.00	1.00	-	0.50	0.00	0.00	0.50	0.00	1.00	0.00	-	0.00	0.31
44	0.00	0.00	-	0.50	0.00	0.00	0.50	0.00	1.00	2.00	-	0.00	0.38
45	0.00	0.00	-	0.50	0.00	0.00	1.00	0.00	1.00	0.00	-	0.00	0.31
46	0.00	0.00	-	0.50	0.00	0.00	3.00	0.00	1.00	0.00	-	0.00	0.62
47	0.00	0.00	-	1.00	0.00	0.00	0.00	0.00	0.00	3.00	-	0.00	0.38
48	0.00	1.00	-	0.50	0.00	0.00	0.00	0.00	0.00	0.00	-	0.00	0.15
49	0.00	1.00	-	0.50	1.00	0.00	1.00	0.00	0.00	2.00	-	0.00	0.54
50	0.00	0.00	-	0.50	1.00	0.00	0.00	0.00	0.00	2.00	-	0.00	0.31
51	0.00	0.00	-	0.00	1.00	0.00	1.50	0.00	1.00	1.00	-	0.00	0.46
52	0.00	0.00	-	3.00	5.00	0.00	1.00	0.00	0.00	2.00	-	0.00	1.15

※常陸大宮保健所および常総保健所管内は基幹定点医療機関が設置されていません。

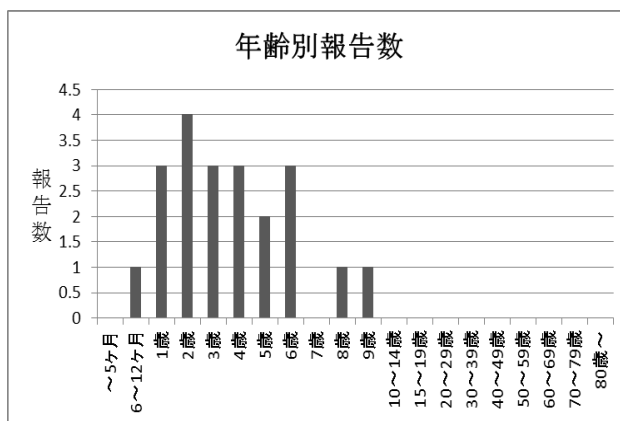
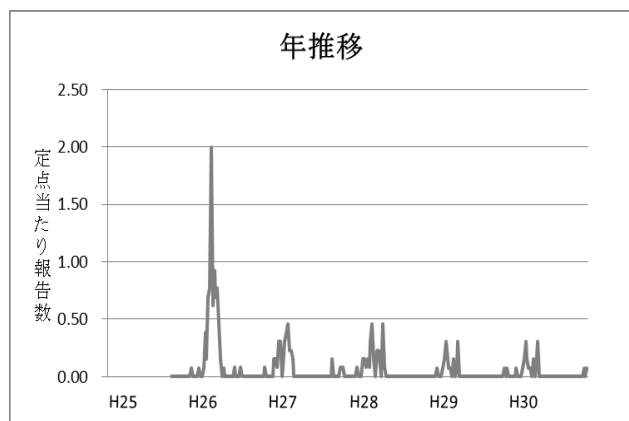
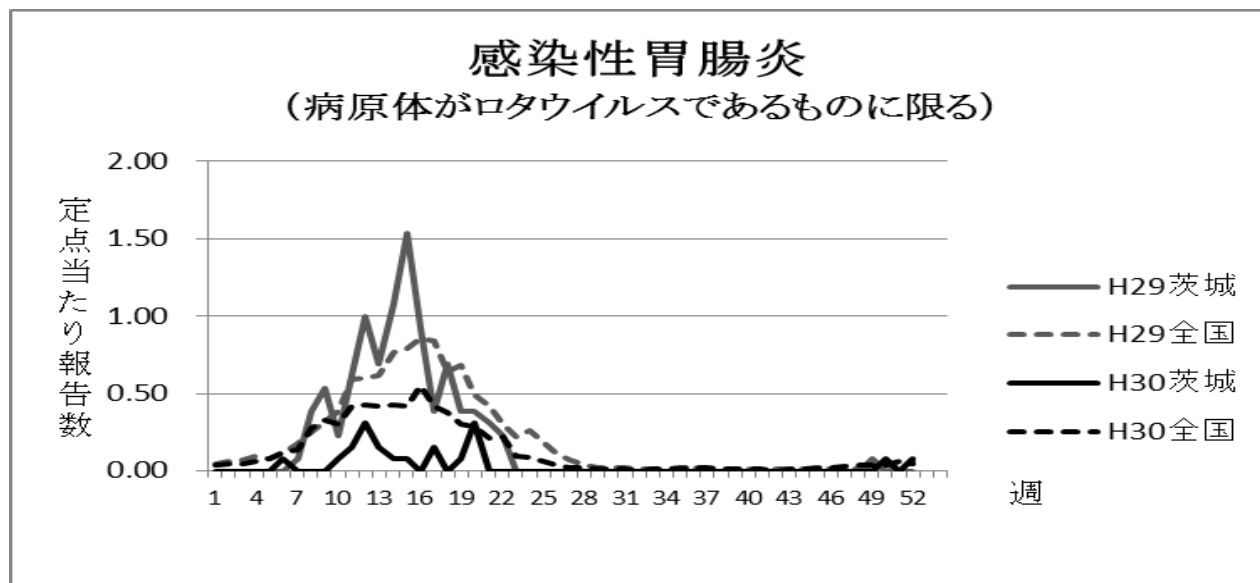
## 感染性胃腸炎（病原体がロタウイルスであるものに限る。）

平成 30 年の感染性胃腸炎（病原体がロタウイルスであるものに限る。）の年間報告数は 21 件で  
 昨年（平成 29 年）の 124 件と比べ 83.06%減少した。年間を通しての定点当たり報告数は 1.62 人であった。

定点当たり報告数の推移については、冬から春に報告数が増加し、第 12 週と第 20 週に最大値  
 0.31 人（4 件）となった。

年齢別では 2 歳が最も多く、0 歳～5 歳で全体の 76.19%を占めた。

保健所別では、竜ヶ崎保健所管内第 12 週の 2.00 人（4 件）、古河保健所管内第 17 週と第 20 週の  
 2.00 人（2 件）が最も高い値であった。



※平成 25 年 10 月 14 日から基幹定点に定められました。

週別定点当たり報告数

疾病名：感染性胃腸炎（病原体がロタウイルスである者に限る。）

保健所 週	水戸	ひたち なか	常陸 大宮	日立	鉾田	潮来	竜ヶ崎	土浦	つくば	筑西	常総	古河	県全体
1	0.00	0.00	-	0.00	0.00	0.00	0.00	0.00	0.00	0.00	-	0.00	0.00
2	0.00	0.00	-	0.00	0.00	0.00	0.00	0.00	0.00	0.00	-	0.00	0.00
3	0.00	0.00	-	0.00	0.00	0.00	0.00	0.00	0.00	0.00	-	0.00	0.00
4	0.00	0.00	-	0.00	0.00	0.00	0.00	0.00	0.00	0.00	-	0.00	0.00
5	0.00	0.00	-	0.00	0.00	0.00	0.00	0.00	0.00	0.00	-	0.00	0.00
6	0.00	0.00	-	0.00	0.00	0.00	0.50	0.00	0.00	0.00	-	0.00	0.08
7	0.00	0.00	-	0.00	0.00	0.00	0.00	0.00	0.00	0.00	-	0.00	0.00
8	0.00	0.00	-	0.00	0.00	0.00	0.00	0.00	0.00	0.00	-	0.00	0.00
9	0.00	0.00	-	0.00	0.00	0.00	0.00	0.00	0.00	0.00	-	0.00	0.00
10	0.00	0.00	-	0.00	0.00	0.00	0.50	0.00	0.00	0.00	-	0.00	0.08
11	0.00	0.00	-	0.00	0.00	0.00	1.00	0.00	0.00	0.00	-	0.00	0.15
12	0.00	0.00	-	0.00	0.00	0.00	2.00	0.00	0.00	0.00	-	0.00	0.31
13	0.00	0.00	-	0.00	0.00	0.00	1.00	0.00	0.00	0.00	-	0.00	0.15
14	0.00	0.00	-	0.00	0.00	0.00	0.00	0.00	0.00	0.00	-	1.00	0.08
15	0.00	0.00	-	0.00	0.00	0.00	0.50	0.00	0.00	0.00	-	0.00	0.08
16	0.00	0.00	-	0.00	0.00	0.00	0.00	0.00	0.00	0.00	-	0.00	0.00
17	0.00	0.00	-	0.00	0.00	0.00	0.00	0.00	0.00	0.00	-	2.00	0.15
18	0.00	0.00	-	0.00	0.00	0.00	0.00	0.00	0.00	0.00	-	0.00	0.00
19	0.00	0.00	-	0.00	0.00	0.00	0.00	0.00	0.00	0.00	-	1.00	0.08
20	0.00	0.00	-	0.00	0.00	0.00	1.00	0.00	0.00	0.00	-	2.00	0.31
21	0.00	0.00	-	0.00	0.00	0.00	0.00	0.00	0.00	0.00	-	0.00	0.00
22	0.00	0.00	-	0.00	0.00	0.00	0.00	0.00	0.00	0.00	-	0.00	0.00
23	0.00	0.00	-	0.00	0.00	0.00	0.00	0.00	0.00	0.00	-	0.00	0.00
24	0.00	0.00	-	0.00	0.00	0.00	0.00	0.00	0.00	0.00	-	0.00	0.00
25	0.00	0.00	-	0.00	0.00	0.00	0.00	0.00	0.00	0.00	-	0.00	0.00
26	0.00	0.00	-	0.00	0.00	0.00	0.00	0.00	0.00	0.00	-	0.00	0.00
27	0.00	0.00	-	0.00	0.00	0.00	0.00	0.00	0.00	0.00	-	0.00	0.00
28	0.00	0.00	-	0.00	0.00	0.00	0.00	0.00	0.00	0.00	-	0.00	0.00
29	0.00	0.00	-	0.00	0.00	0.00	0.00	0.00	0.00	0.00	-	0.00	0.00
30	0.00	0.00	-	0.00	0.00	0.00	0.00	0.00	0.00	0.00	-	0.00	0.00
31	0.00	0.00	-	0.00	0.00	0.00	0.00	0.00	0.00	0.00	-	0.00	0.00
32	0.00	0.00	-	0.00	0.00	0.00	0.00	0.00	0.00	0.00	-	0.00	0.00
33	0.00	0.00	-	0.00	0.00	0.00	0.00	0.00	0.00	0.00	-	0.00	0.00
34	0.00	0.00	-	0.00	0.00	0.00	0.00	0.00	0.00	0.00	-	0.00	0.00
35	0.00	0.00	-	0.00	0.00	0.00	0.00	0.00	0.00	0.00	-	0.00	0.00
36	0.00	0.00	-	0.00	0.00	0.00	0.00	0.00	0.00	0.00	-	0.00	0.00
37	0.00	0.00	-	0.00	0.00	0.00	0.00	0.00	0.00	0.00	-	0.00	0.00
38	0.00	0.00	-	0.00	0.00	0.00	0.00	0.00	0.00	0.00	-	0.00	0.00
39	0.00	0.00	-	0.00	0.00	0.00	0.00	0.00	0.00	0.00	-	0.00	0.00
40	0.00	0.00	-	0.00	0.00	0.00	0.00	0.00	0.00	0.00	-	0.00	0.00
41	0.00	0.00	-	0.00	0.00	0.00	0.00	0.00	0.00	0.00	-	0.00	0.00
42	0.00	0.00	-	0.00	0.00	0.00	0.00	0.00	0.00	0.00	-	0.00	0.00
43	0.00	0.00	-	0.00	0.00	0.00	0.00	0.00	0.00	0.00	-	0.00	0.00
44	0.00	0.00	-	0.00	0.00	0.00	0.00	0.00	0.00	0.00	-	0.00	0.00
45	0.00	0.00	-	0.00	0.00	0.00	0.00	0.00	0.00	0.00	-	0.00	0.00
46	0.00	0.00	-	0.00	0.00	0.00	0.00	0.00	0.00	0.00	-	0.00	0.00
47	0.00	0.00	-	0.00	0.00	0.00	0.00	0.00	0.00	0.00	-	0.00	0.00
48	0.00	0.00	-	0.00	0.00	0.00	0.00	0.00	0.00	0.00	-	0.00	0.00
49	0.00	0.00	-	0.00	0.00	0.00	0.00	0.00	0.00	0.00	-	0.00	0.00
50	0.00	0.00	-	0.00	0.00	0.00	0.00	0.00	0.00	0.00	-	1.00	0.08
51	0.00	0.00	-	0.00	0.00	0.00	0.00	0.00	0.00	0.00	-	0.00	0.00
52	0.00	0.00	-	0.00	0.00	0.00	0.00	0.00	0.00	0.00	-	1.00	0.08

※常陸大宮保健所および常総保健所管内は基幹定点医療機関が設置されていません。

# インフルエンザ定点報告

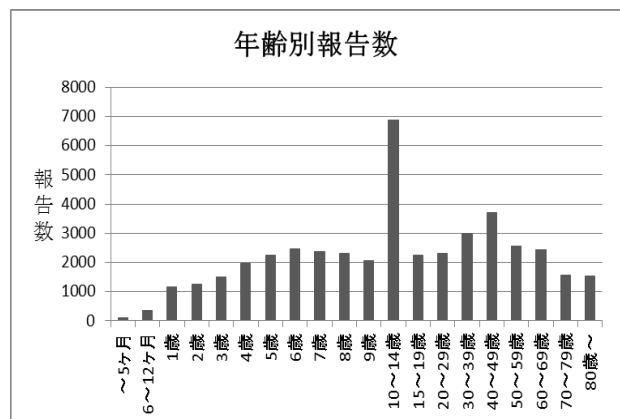
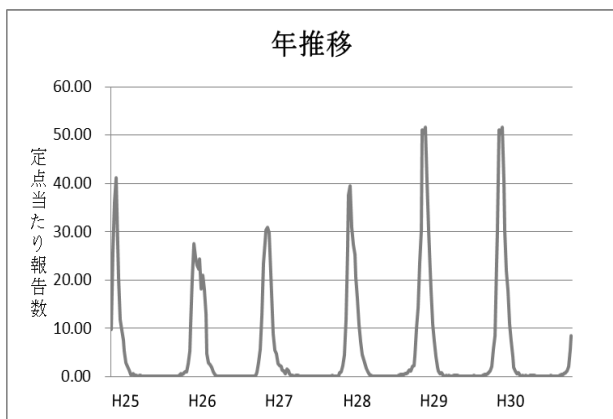
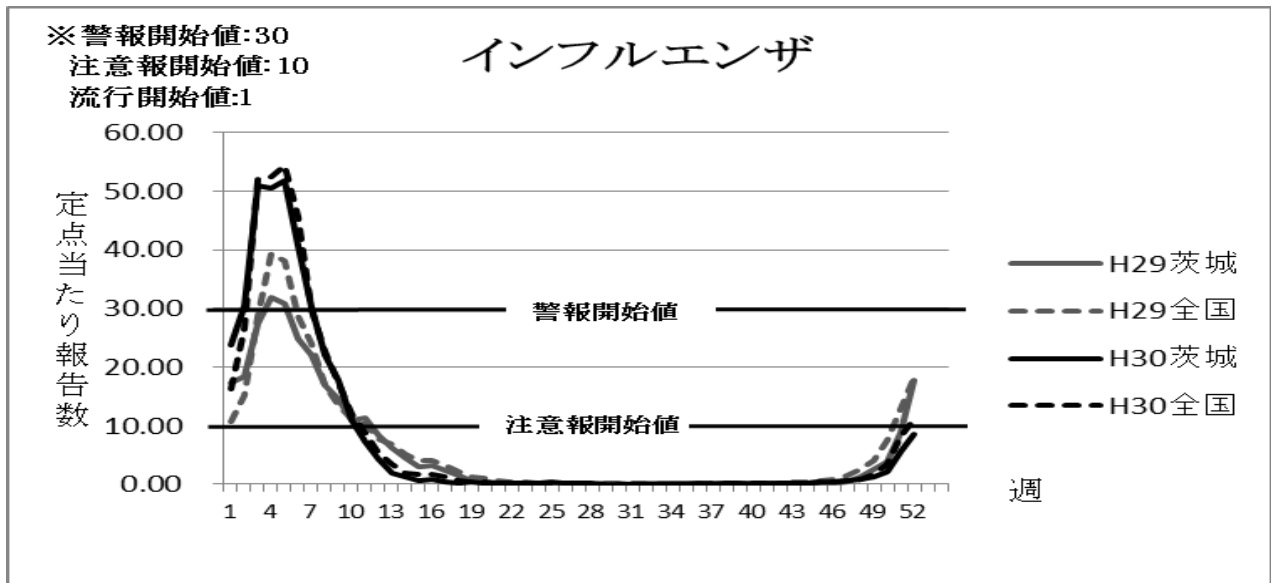
## インフルエンザ

平成30年のインフルエンザの年間報告数は43,973件であり、昨年の35,350件と比べ24.39%増加した。年間を通しての定点当たり報告数は366.44人であった。

定点当たり報告数の推移については、冬にかけて報告数が増加した。第2週に30.41人(3,619件)となり、インフルエンザ警報が発令され、第5週に最大値51.71人(6,154件)を認めた。

年齢別では10歳～14歳が最も多く、全体の15.65%を占めた。

保健所別では、竜ヶ崎保健所管内第5週の72.23人(939件)、古河保健所管内第5週の70.63人(565件)と高い値を示した。





## 週別定点当たり報告数

疾病名：インフルエンザ

保健所 週	水戸	ひたち なか	常陸 大宮	日立	鉾田	潮来	竜ヶ崎	土浦	つくば	筑西	常総	古河	県全体
1	5.65	6.75	7.88	15.82	25.20	28.88	48.43	29.31	36.50	16.70	19.75	43.75	23.69
2	15.35	20.75	31.13	16.55	35.00	31.25	50.38	40.31	41.10	24.60	21.38	41.13	30.41
3	29.00	50.50	44.25	33.55	59.00	51.75	70.62	66.54	53.90	48.20	48.75	69.00	51.05
4	29.41	58.25	37.50	31.00	61.40	61.25	61.15	68.31	50.00	57.20	44.88	62.38	50.56
5	27.06	54.88	49.00	39.73	51.00	56.38	72.23	67.69	51.00	52.80	37.25	70.63	51.71
6	22.47	45.00	33.13	32.09	35.80	43.75	59.23	51.00	40.60	37.60	31.63	59.63	40.62
7	13.59	31.50	22.13	24.91	39.40	27.13	50.00	41.54	34.80	25.60	18.13	39.25	30.26
8	11.88	29.63	22.75	15.00	33.80	18.88	27.15	26.92	18.20	24.80	17.00	30.00	21.97
9	10.82	21.63	14.88	14.45	25.60	10.88	24.15	20.00	15.90	19.00	14.50	28.13	17.76
10	4.94	11.00	12.13	11.36	16.00	8.13	12.08	12.54	9.80	9.40	9.38	22.13	10.95
11	4.88	9.38	9.13	5.73	7.20	4.50	8.23	7.08	8.10	5.00	5.13	16.88	7.33
12	2.69	3.38	2.75	3.18	5.80	4.13	5.29	4.38	4.70	2.00	3.88	10.13	4.19
13	1.31	2.38	1.50	1.27	2.00	1.50	2.50	1.54	1.60	1.00	1.50	6.50	1.96
14	0.63	0.75	1.25	0.82	2.00	0.88	1.71	1.46	1.50	0.40	0.63	2.75	1.18
15	0.44	2.38	0.88	0.45	0.40	0.13	1.57	0.46	0.30	0.40	0.13	0.75	0.70
16	0.63	1.13	0.50	0.55	1.00	1.63	2.14	1.31	0.30	0.30	0.50	0.75	0.92
17	0.13	0.00	0.13	0.36	0.60	0.63	0.57	0.31	1.00	0.10	0.13	0.38	0.35
18	0.13	0.00	0.13	0.00	0.00	0.00	0.29	0.15	0.20	0.10	0.13	1.00	0.18
19	0.06	0.13	0.13	0.00	0.00	0.00	1.21	0.15	0.40	0.70	0.13	0.38	0.31
20	0.19	0.00	0.13	0.09	0.00	0.25	0.14	0.08	0.10	0.90	0.00	0.13	0.18
21	0.00	0.63	0.25	0.91	0.00	0.13	0.21	0.23	0.10	0.20	0.00	0.00	0.23
22	0.41	0.13	0.13	0.45	0.00	0.13	0.00	0.00	0.00	0.00	0.00	0.00	0.13
23	0.18	0.00	0.00	0.27	1.00	0.00	0.00	0.23	0.00	0.00	0.00	0.00	0.12
24	0.82	0.00	0.00	0.00	1.20	0.00	0.00	0.08	0.00	0.10	0.00	0.13	0.19
25	1.94	0.13	0.25	0.00	0.00	0.00	0.07	0.00	0.40	0.00	0.00	0.00	0.34
26	1.06	0.38	1.13	0.27	0.00	0.00	0.07	0.00	0.00	0.00	0.00	0.00	0.28
27	0.59	1.13	0.00	0.00	0.00	0.00	0.00	0.15	0.00	0.10	0.00	0.00	0.18
28	0.12	1.88	0.50	0.00	0.00	0.00	0.00	0.00	0.00	0.00	0.00	0.00	0.18
29	0.06	0.13	0.00	0.00	0.00	0.00	0.00	0.00	0.10	0.00	0.00	0.00	0.03
30	0.00	0.38	0.13	0.00	0.00	0.13	0.07	0.08	0.00	0.00	0.00	0.00	0.06
31	0.00	0.88	0.00	0.00	0.00	0.00	0.00	0.15	0.00	0.00	0.00	0.00	0.08
32	0.06	0.13	0.00	0.00	0.00	0.00	0.00	0.00	0.00	0.00	0.00	0.00	0.02
33	0.00	0.13	0.00	0.00	0.00	0.00	0.07	0.00	0.00	0.00	0.00	0.00	0.02
34	0.00	0.13	0.00	0.00	0.00	0.00	0.00	0.00	0.00	0.00	0.50	0.00	0.04
35	0.18	0.00	0.13	0.00	0.00	0.00	0.00	0.00	0.00	0.00	0.00	0.00	0.03
36	0.12	0.13	0.00	0.00	1.00	0.00	0.00	0.23	0.00	0.00	0.00	0.00	0.09
37	0.24	0.00	0.00	0.00	0.00	0.00	0.00	0.08	0.00	0.00	0.00	0.00	0.04
38	0.53	0.00	0.63	0.18	0.00	0.00	0.07	0.23	0.10	0.00	0.13	0.00	0.18
39	0.18	0.63	0.00	0.00	0.00	0.00	0.07	0.00	0.30	0.10	0.00	0.13	0.12
40	0.06	0.00	0.13	0.18	0.00	0.00	0.21	0.00	0.20	0.00	0.00	0.00	0.08
41	0.00	0.00	0.13	0.00	0.00	0.00	0.21	0.23	0.40	0.00	0.00	0.00	0.09
42	0.06	0.00	0.00	0.00	0.00	0.13	0.21	0.15	0.70	0.00	0.00	0.00	0.12
43	0.12	0.63	0.25	0.00	0.00	0.00	0.36	0.08	0.20	0.00	0.00	0.00	0.14
44	0.06	0.25	0.25	0.00	0.00	0.00	0.21	0.69	0.10	0.00	0.00	0.63	0.19
45	0.06	0.25	0.13	0.00	0.40	0.00	0.36	0.85	0.20	0.30	0.13	3.38	0.46
46	0.00	0.50	0.13	0.00	0.20	0.00	0.07	0.38	0.00	0.00	0.00	4.25	0.38
47	0.29	4.25	0.00	0.00	0.00	0.00	0.86	0.15	0.40	0.20	0.00	2.63	0.67
48	0.76	5.00	0.13	0.18	0.80	0.25	1.29	0.23	0.30	0.60	0.00	1.00	0.83
49	1.35	3.25	1.38	1.09	2.00	0.00	0.93	0.92	2.00	0.70	0.13	1.25	1.21
50	2.00	2.25	6.50	0.27	1.20	0.38	1.50	2.00	4.60	2.50	1.50	2.25	2.20
51	4.35	7.25	11.13	0.64	1.40	1.38	6.21	5.54	17.20	1.60	5.25	5.00	5.63
52	5.65	8.38	7.38	3.91	3.80	4.88	14.43	7.85	18.50	4.30	5.25	15.25	8.49